

Publicación #91

# PULSO CIUDADANO

Febrero 2024/ (28 Feb – 29 Feb)

Percepción Contexto Económico /  
Evaluación de Gobierno / Preferencias  
presidenciales



PULSO  
CIUDADANO  
ACTIVA



AENOR  
Servicio  
Certificado  
ISO 20252

# Norma ISO 20.252



Este estudio se ha realizado en cumplimiento de la **Norma ISO 20.252**, norma internacional que establece los términos y definiciones así como los requisitos de servicio para organizaciones y profesionales que llevan a cabo investigaciones de mercado, social y opinión.

Activa esta certificada en la Norma ISO 20252 hasta el año 2023, Certificación que es auditada por AENOR.



ACTIVA

# Antecedentes

---

 PULSO  
CIUDADANO

# Antecedentes

---

**Activa**, con el interés de hacer un aporte a la discusión en temas de Opinión Pública, ha decidido lanzar Pulso Ciudadano, un estudio de opinión / tracking quincenal. Utiliza una metodología de entrevistas online por medio de un **Panel Online** representativo a nivel nacional.

La muestra de febrero 2024 es de **1.213** casos con cobertura nacional.

Los temas estudiados son:

- Percepción de la situación económica del país.
- Principales problemas del país.
- Evaluación presidente y del Gobierno.
- Preferencias presidenciales



ACTIVA

# Metodología

---



PULSO  
CIUDADANO

# Metodología

<b>Diseño de Investigación</b>	Estudio cuantitativo, sobre la base de entrevistas online a través de un panel representativo con cobertura nacional.
<b>Población en estudio</b>	Público en general, hombres y mujeres mayores de 18 años, pertenecientes a los grupos socioeconómicos (GSE) ABC1, C2, C3 y DE. Residentes de Santiago y Regiones, considerando una cobertura de <b>158 comunas</b> a nivel nacional.
<b>Diseño muestral</b>	<p>Diseño No probabilístico. Se realizó un total de <b>1.213 entrevistas</b> estratificadas apropiadamente por las variables de Género, Edad, GSE y Zona.</p> <p>Con el objetivo de proyectar resultados poblacionales, la muestra fue ponderada de acuerdo al peso real de cada segmento: Género, Edad, Zona y GSE en la población proyectada por el Censo 2017 e información de GSE de la AIM (Asociación de Empresas de Estudios de Mercados de Chile).</p> <p>El margen de Error Muestral para el total de la muestra es de un +/- <b>2,8 %</b>, bajo supuestos de aleatoriedad simple, un nivel de confianza del 95% y varianza máxima de los estimadores.</p>
<b>Selección muestral</b>	<p>Selección en base a un panel online con una tasa de respuesta del 12 %.</p> <p>El panel utilizado corresponde a la empresa <b>OpinandoOnline</b> <a href="http://www.opinandoonline.com">www.opinandoonline.com</a>. Panel en proceso de certificación Norma ISO 26.362</p>
<b>Instrumento de medición</b>	Cuestionario de 9 minutos de duración promedio.
<b>Fecha de campo</b>	Realizado Segunda Quincena (28 Feb – 29 Feb)
<b>Desarrollado por</b>	Este estudio ha sido elaborado en su totalidad por Activa.
<b>Financiamiento</b>	Estudio financiado en un 100% por Activa.

## Tamaño y segmentación muestral

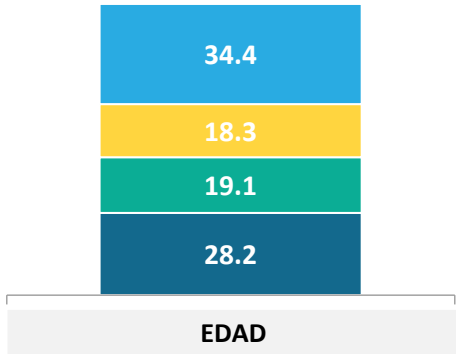
Para proyectar resultados poblacionales, cada segmento fue ponderado por su peso real en la población de acuerdo a las proyecciones del Censo 2017 y proyecciones de GSE AIM 2008. Las variables de ponderación son a nivel de: edad, género, zona y GSE.

(\*) Error muestral calculado bajo supuesto de aleatoriedad simple, un nivel de confianza del 95% y varianza máxima del estimador proporcional.

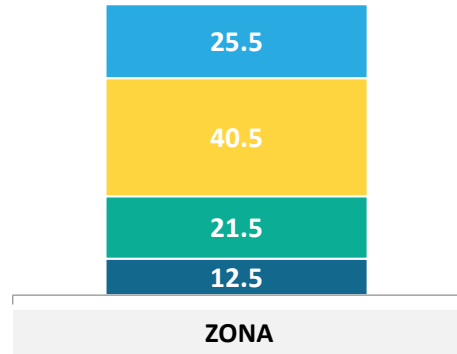
Variable	Segmentos	Tamaño Muestral	Error Muestral Máximo(*)
GSE	ABC1	140	8,3 %
	C2	511	4,3 %
	C3	321	5,5 %
	DE	241	6,3 %
EDAD	18 - 30	197	7,0 %
	31 - 40	326	5,4 %
	41 - 50	298	5,7 %
	51 - ++	392	4,9 %
GÉNERO	Hombre	503	4,4 %
	Mujer	710	3,7 %
ZONA	Metropolitana	791	3,5 %
	Norte	82	10,8 %
	Centro	167	7,6 %
	Sur	173	7,5 %
Total		1213	2,8 %

# Perfil de ponderación

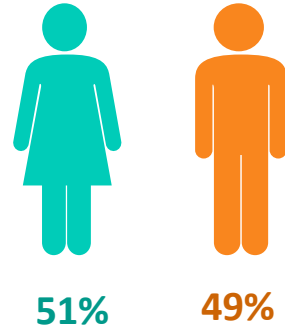
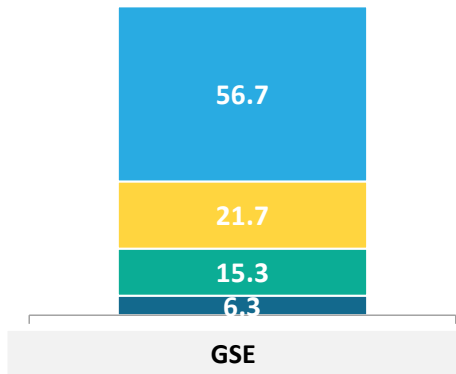
■ 51 o más ■ 41 - 50 ■ 31 - 40 ■ 18 - 30



■ Sur ■ RM ■ Centro ■ Norte



■ D ■ C3 ■ C2 ■ C1



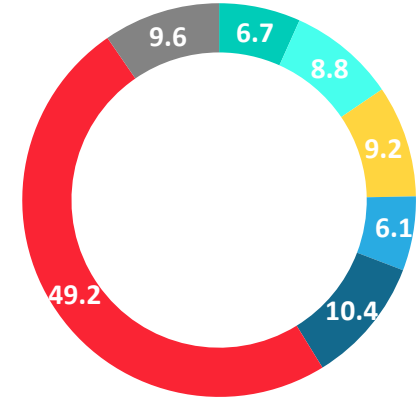
GÉNERO

Datos expresados en porcentajes (%). Sobre la Base del Total Entrevistas (N: 1.213 EM: +/- 2,8 %) Zona Norte: Regiones XV, I, II, III, IV; Centro: Regiones V, VI, VII; Sur: Regiones VIII, IX, XIV, XVI, X, XI, XII.

## POSICIÓN POLÍTICA

¿Cuál es tu posición política, independiente que seas militante de algún partido político?...

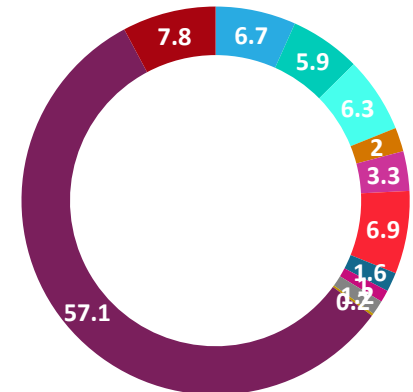
- Izquierda
- Centro izquierda
- Centro
- Centro Derecha
- Derecha
- Sin Posición Política
- No sé



## IDENTIFICACIÓN CON COALICION POLÍTICA

¿Y con cuál de las siguientes coaliciones políticas te sientes más identificado?

- Partido Republicano
- Chile Vamos (UDI - RN - EVOPOLI - PRI)
- Nueva Mayoría (PS - PPD - PRSD)
- DC (Democracia Cristiana)
- Frente Amplio
- Independiente
- PC ( Partido Comunista )
- Partido de la gente
- Partido Demócrata
- Amarillos
- Ninguna
- No sabe / No responde







ACTIVA

# Percepción de la **economía**

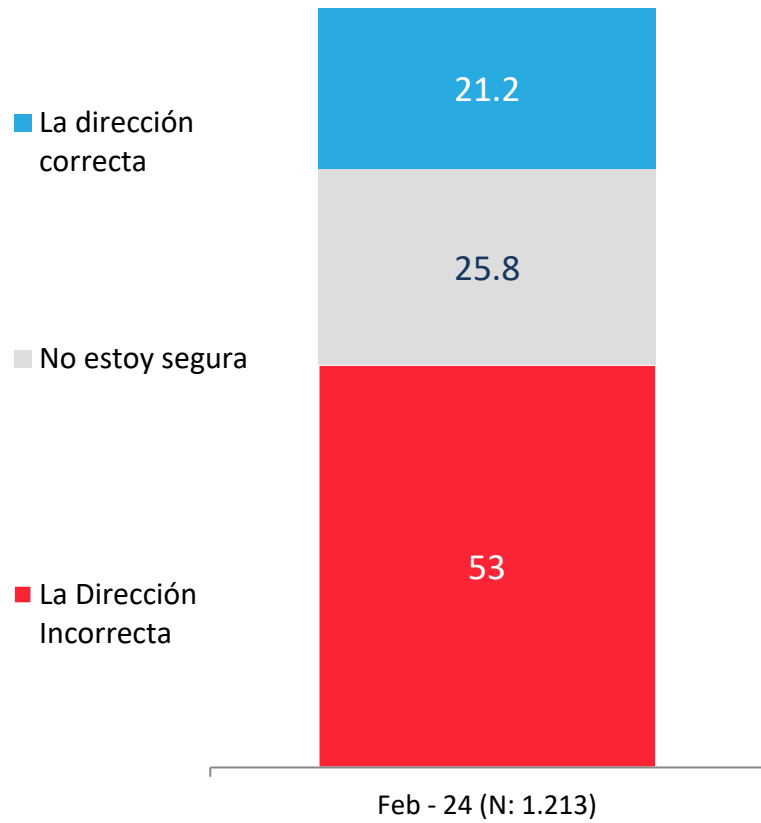
---



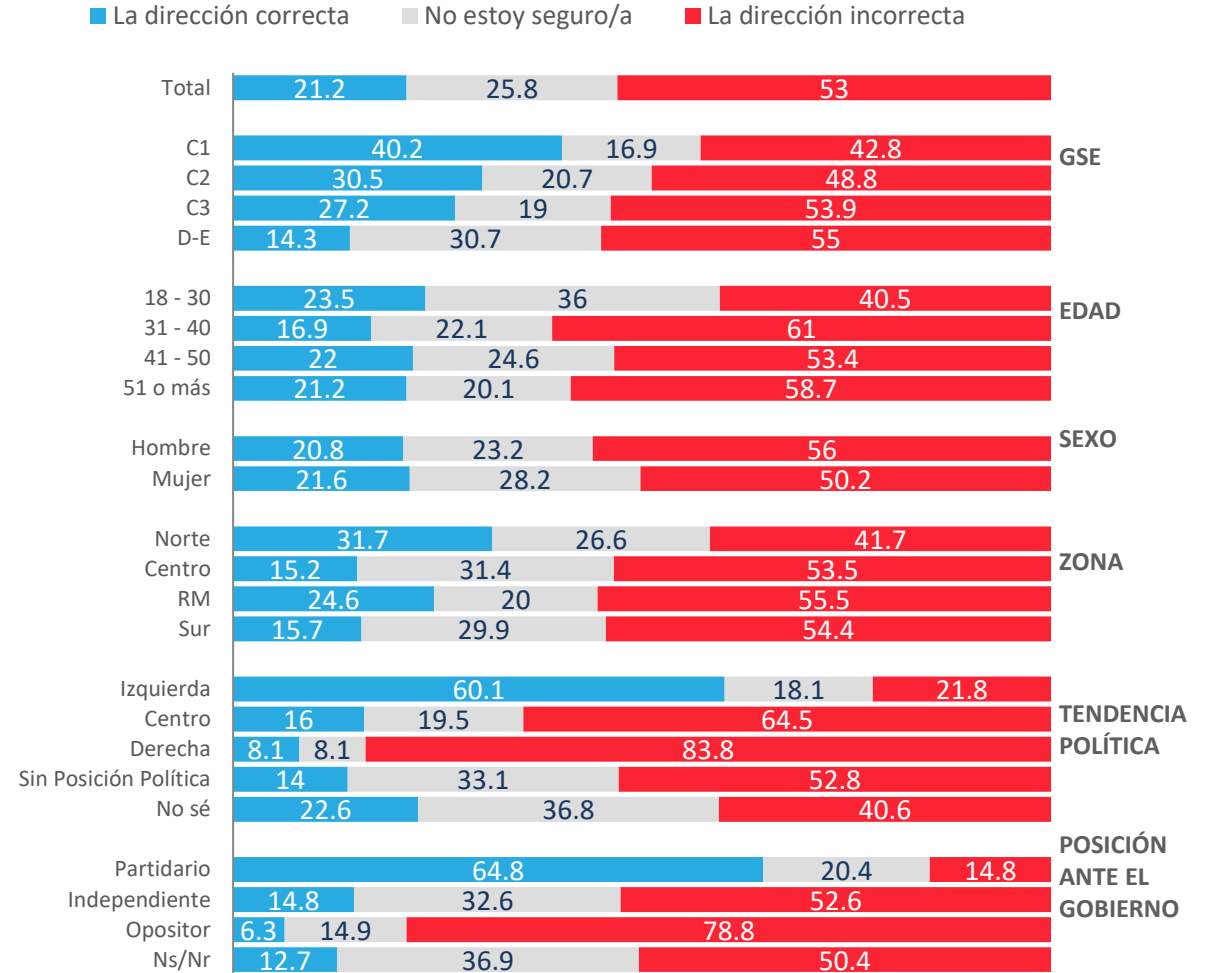
PULSO  
CIUDADANO

# Situación actual del país: Percepción del avance de Chile

En general, considerando todos los aspectos, económicos, valóricos, políticos, sociales ... ¿Crees que Chile avanza en...?

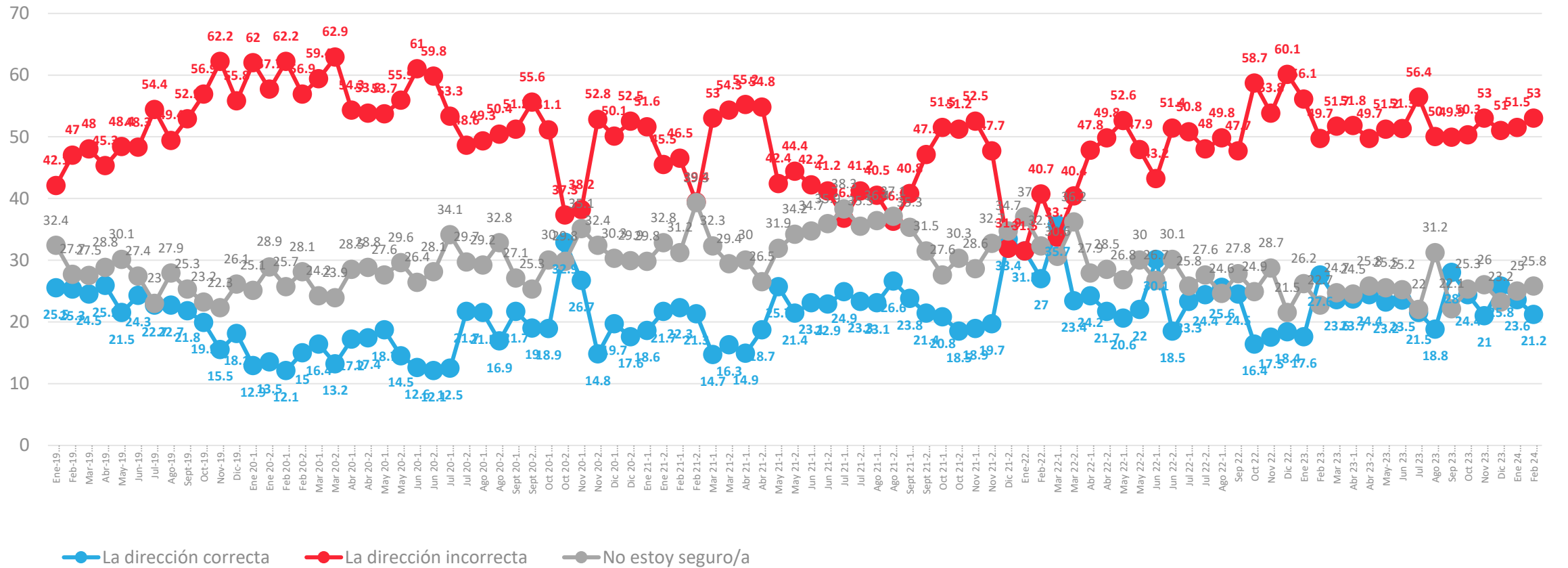


## APERTURA POR SEGMENTOS



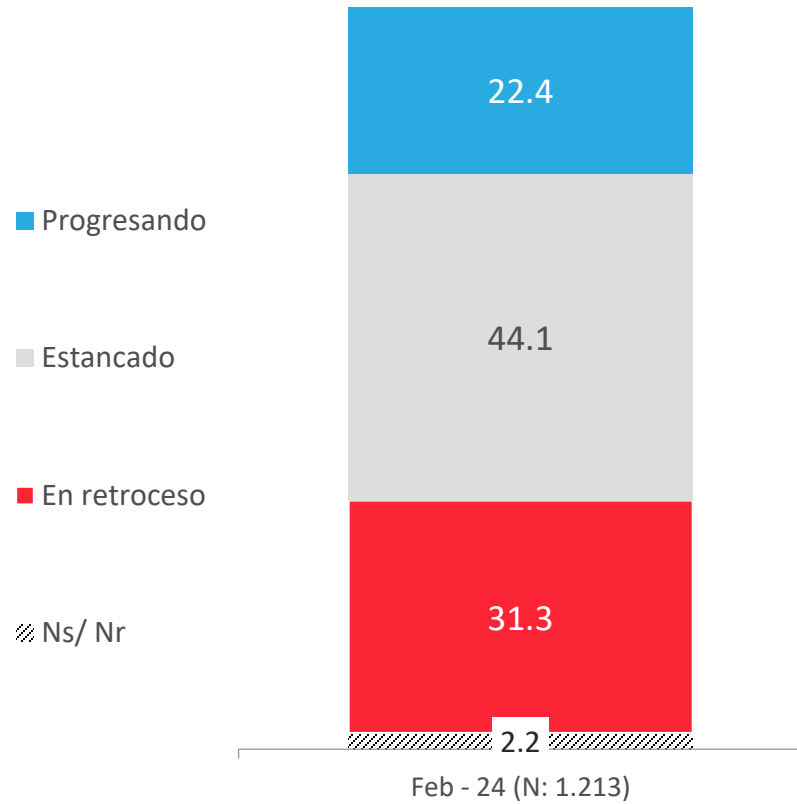
# Evolutivo situación actual del país: Percepción del avance de Chile

En general, ¿crees que Chile avanza en...?

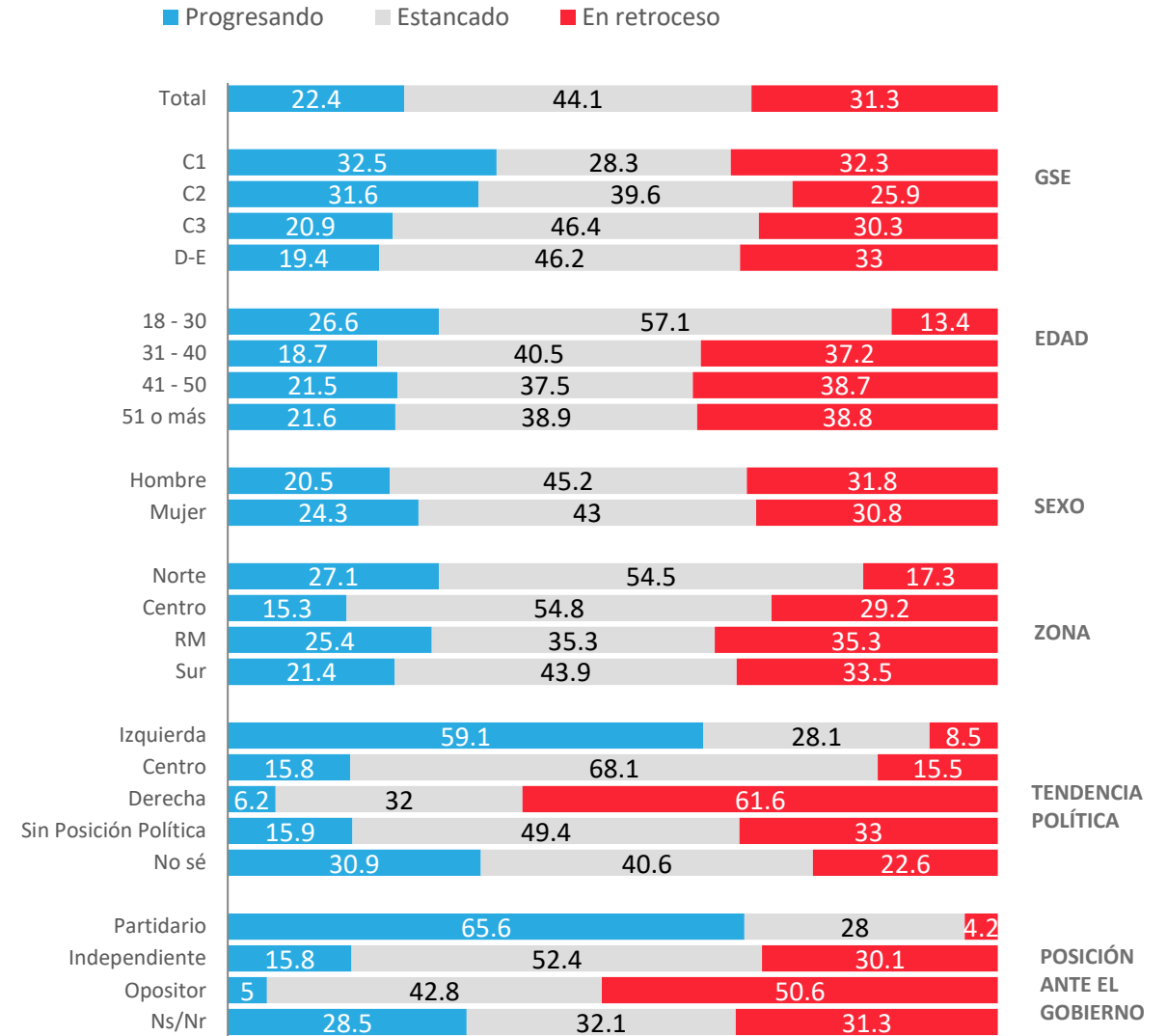


# Situación actual del país: Percepción del progreso de Chile

En general, ¿usted considera que actualmente Chile está progresando, estancado o en retroceso?

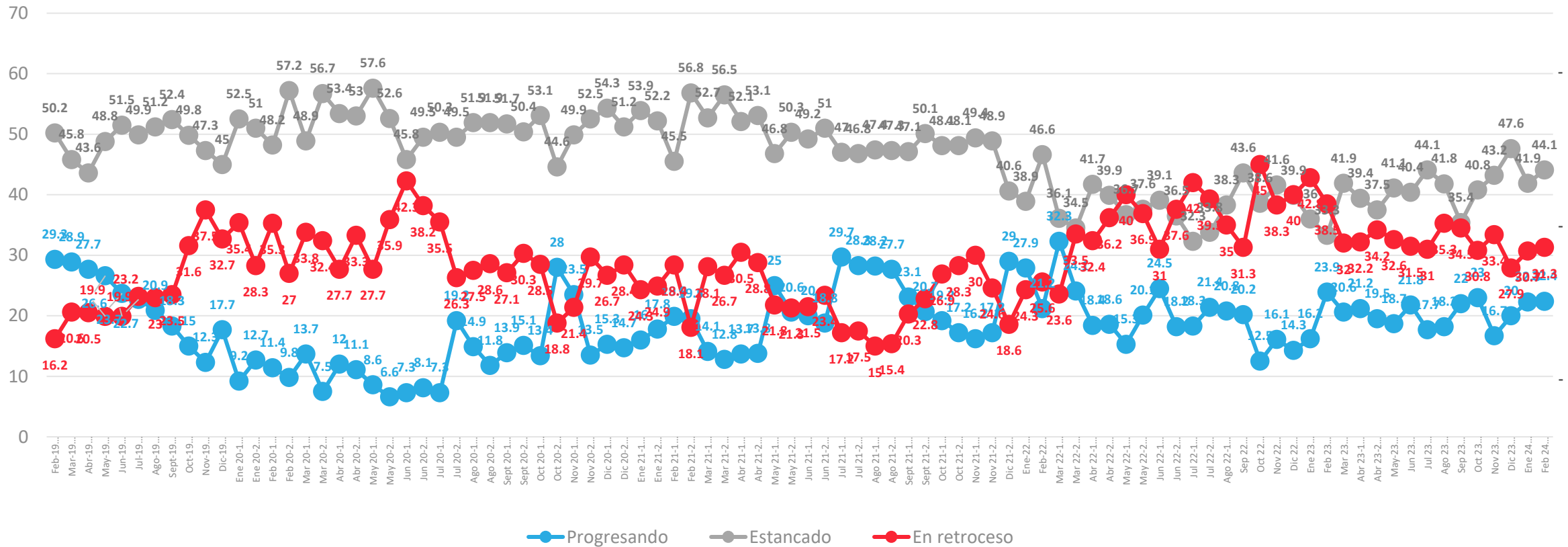


## APERTURA POR SEGMENTOS



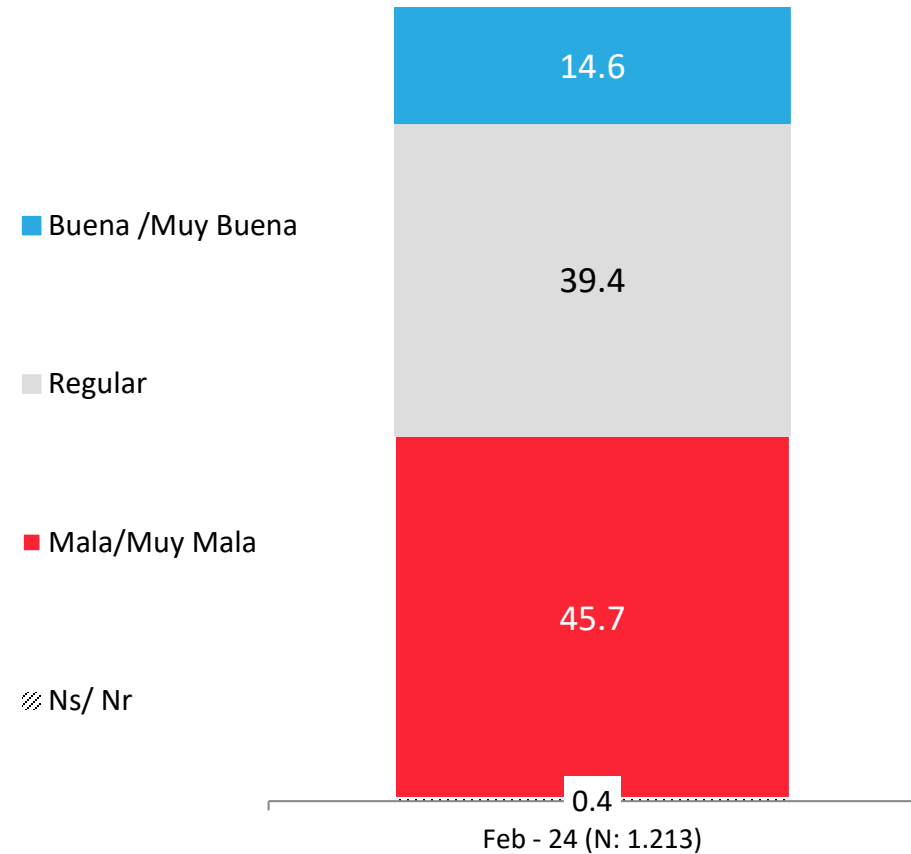
# Evolución situación actual del país: Percepción del progreso de Chile

En general, ¿Usted considera que actualmente Chile está progresando, estancado o en retroceso?

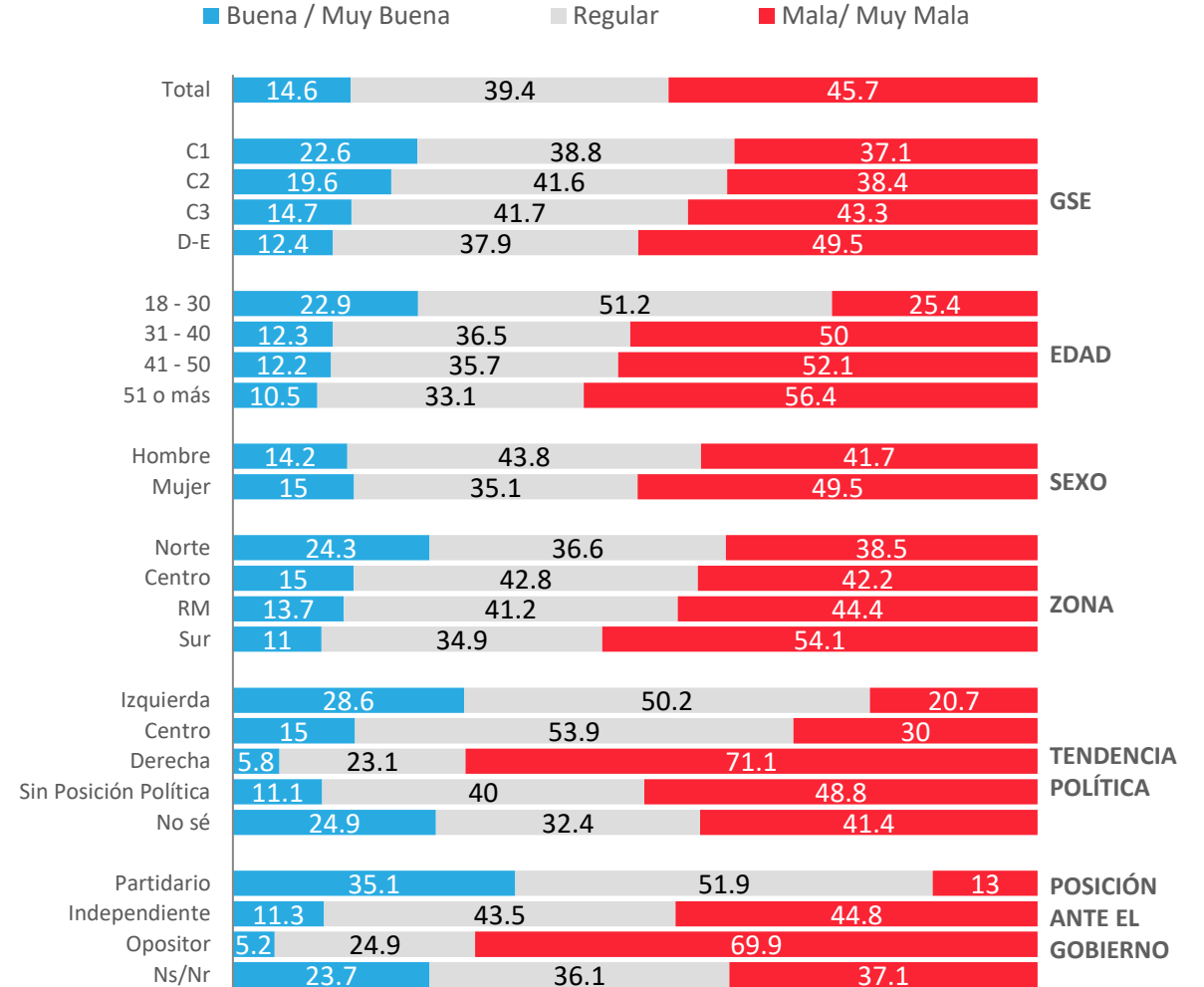


# Situación económica país: Evaluación actual

¿Cómo calificarías la situación económica actual del país?

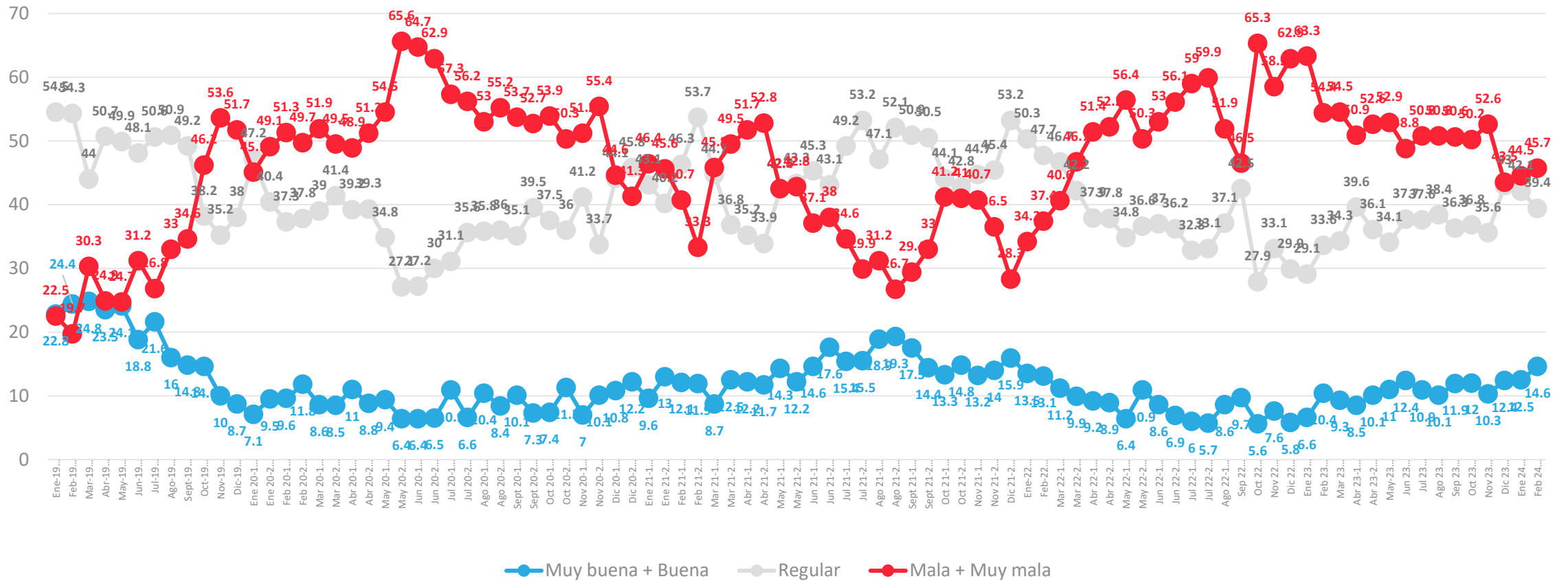


## APERTURA POR SEGMENTOS



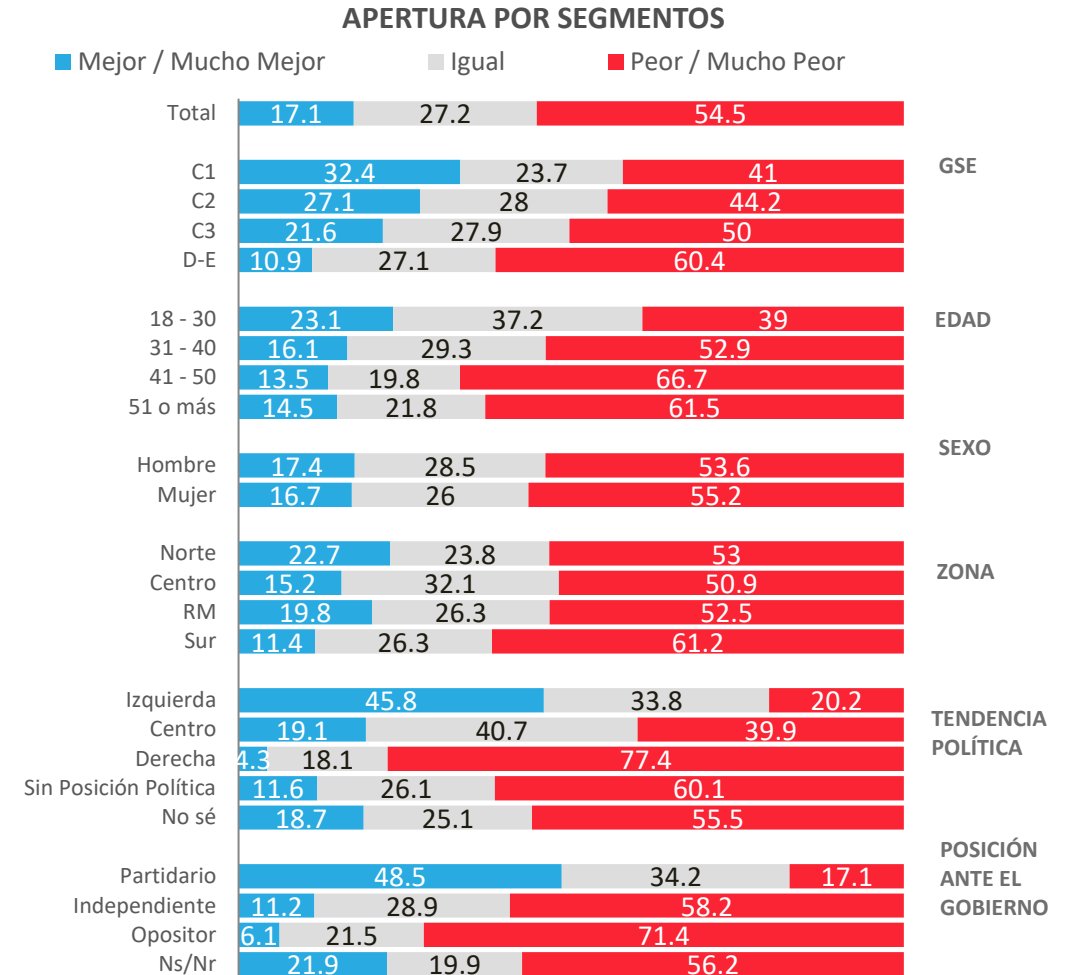
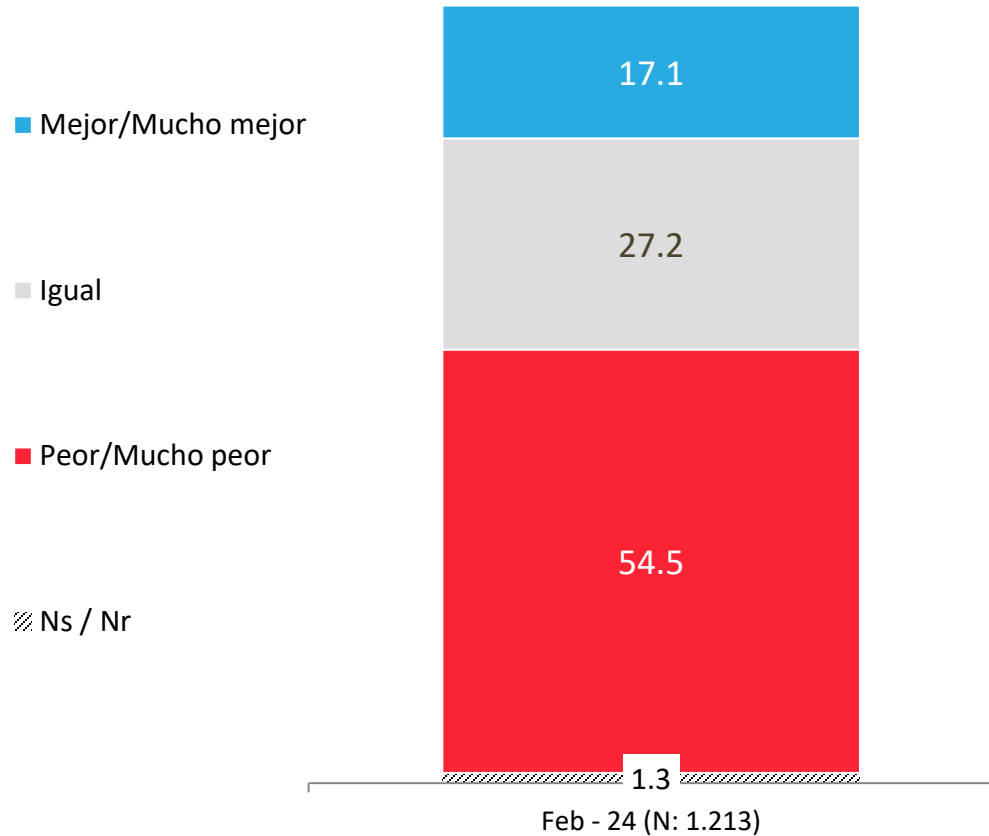
# Evolución situación económica país: Evaluación actual

¿Cómo calificarías la situación económica actual del país?



# Situación económica país: Comparación con año anterior

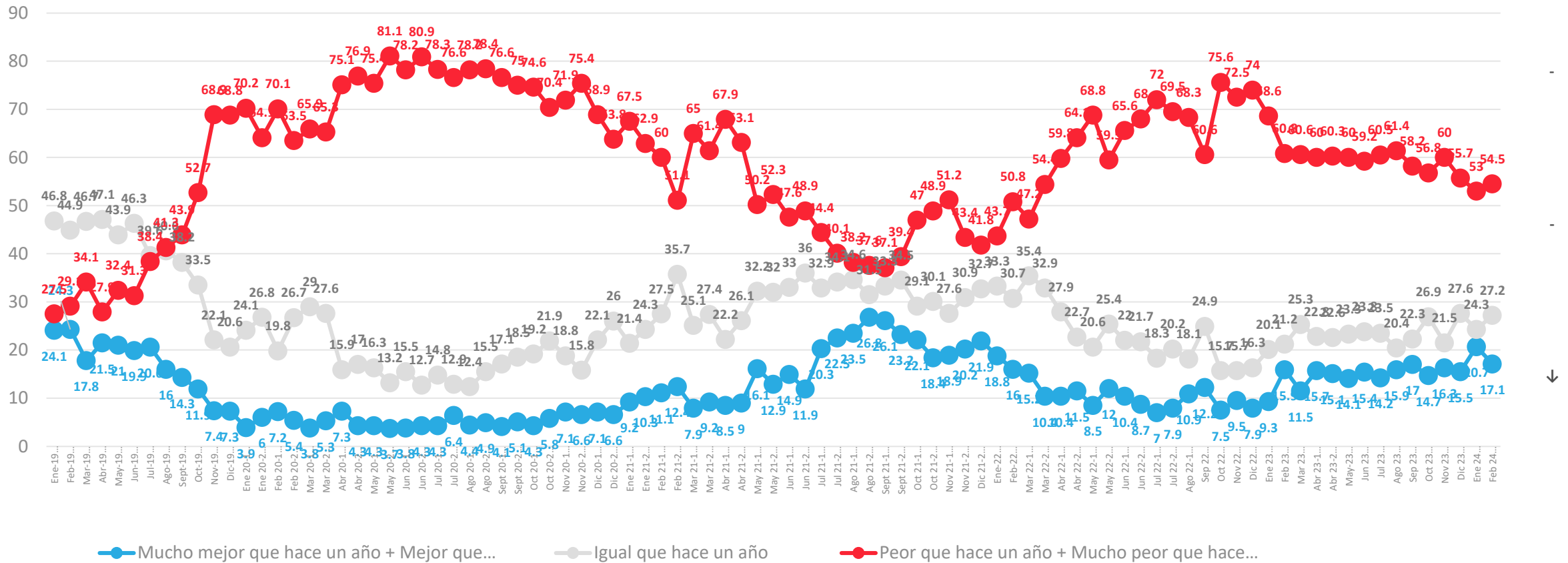
Comparando la situación económica actual del país con la de hace un año atrás, dirías que hoy está...





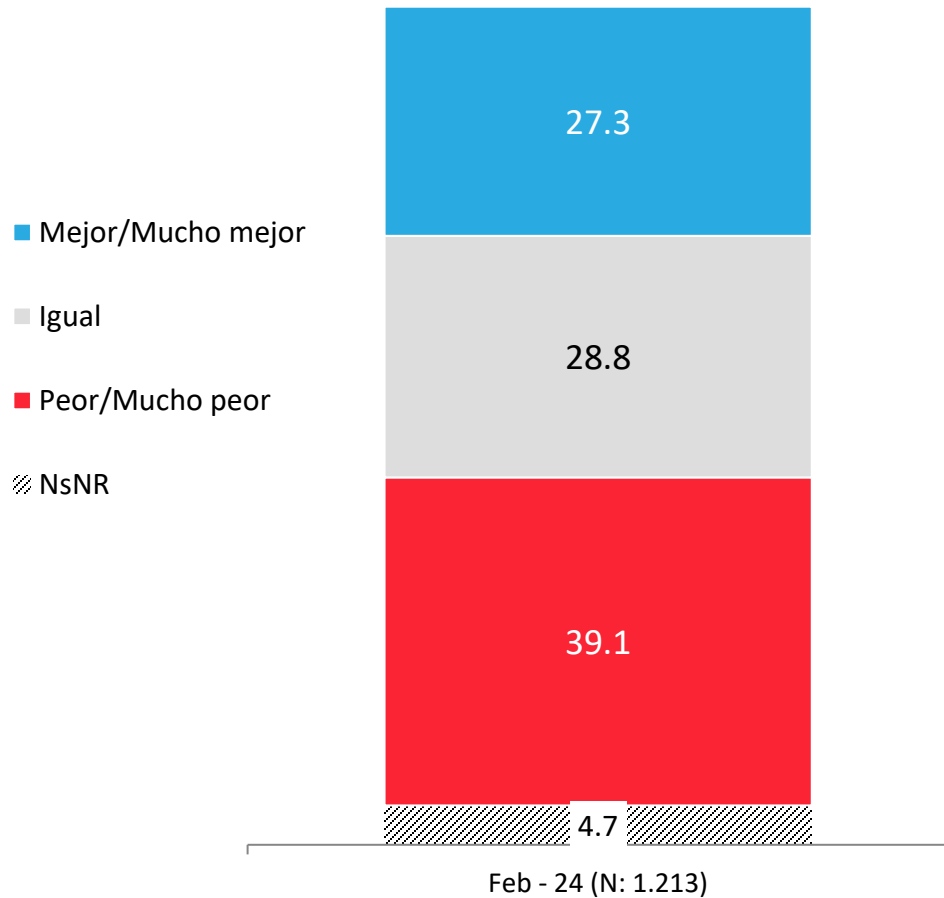
# Evolución económica país: Comparación con año anterior

Comparando la situación económica actual del país con la de hace un año atrás, dirías que hoy está...

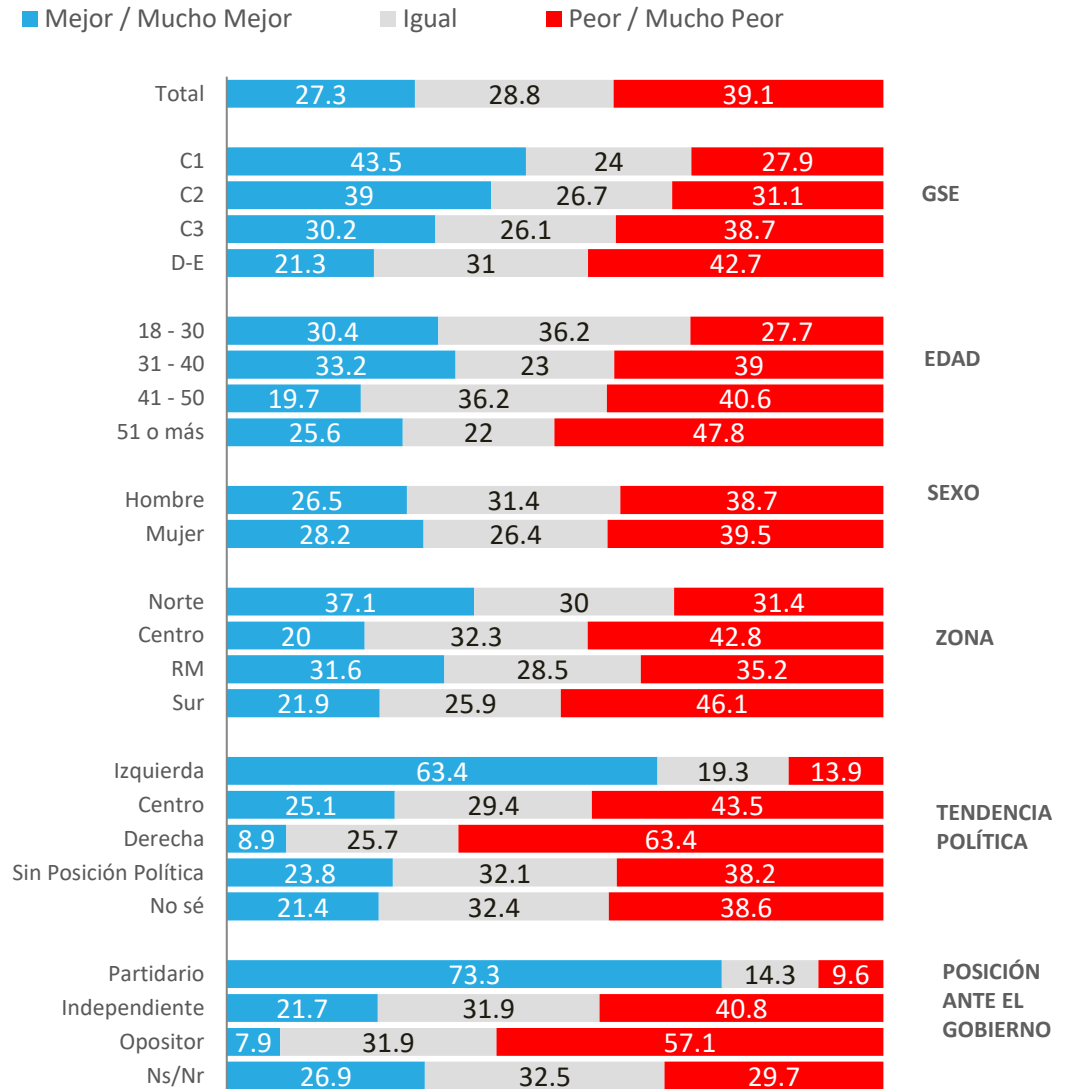


# Situación económica país: Proyección a futuro

Pensando en el futuro, crees que la situación económica del país en un año estará...

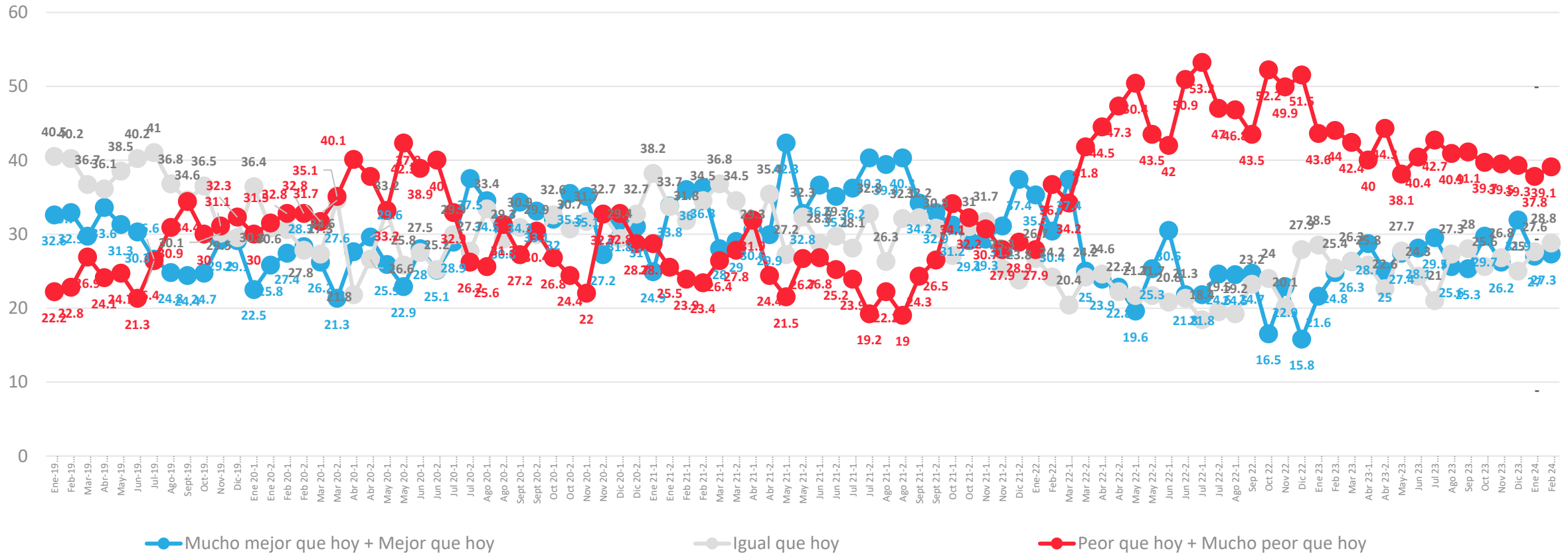


## APERTURA POR SEGMENTOS



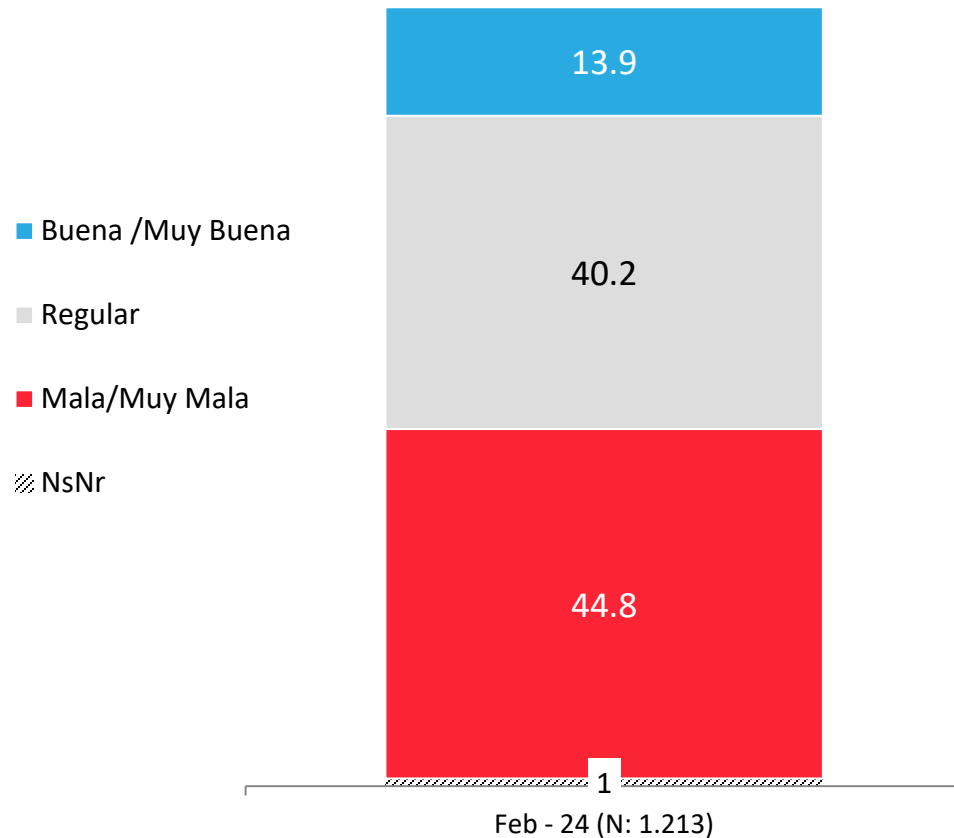
# Evolución situación económica país: Proyección a futuro

Pensando en el futuro, crees que la situación económica del país en un año estará...

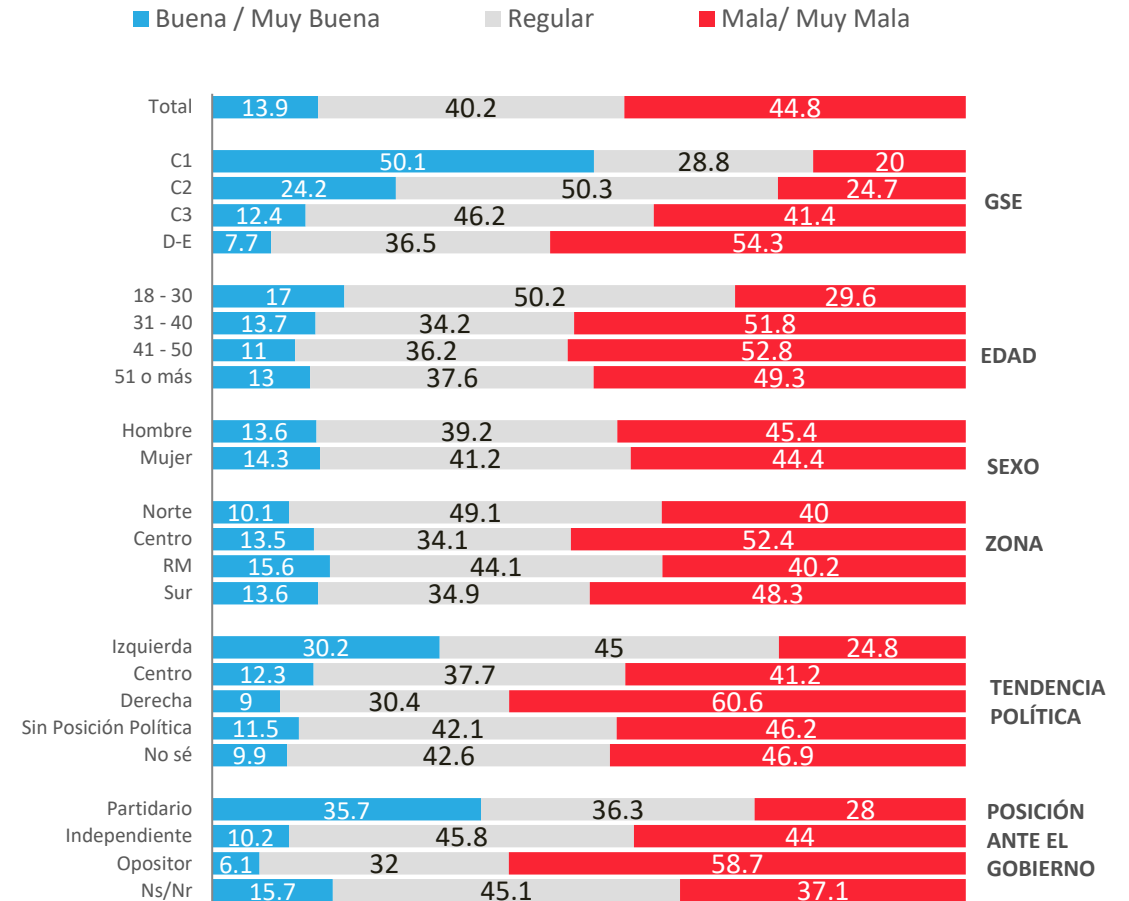


# Situación económica personal: Evaluación actual

¿Cómo calificarías tu situación económica actual?

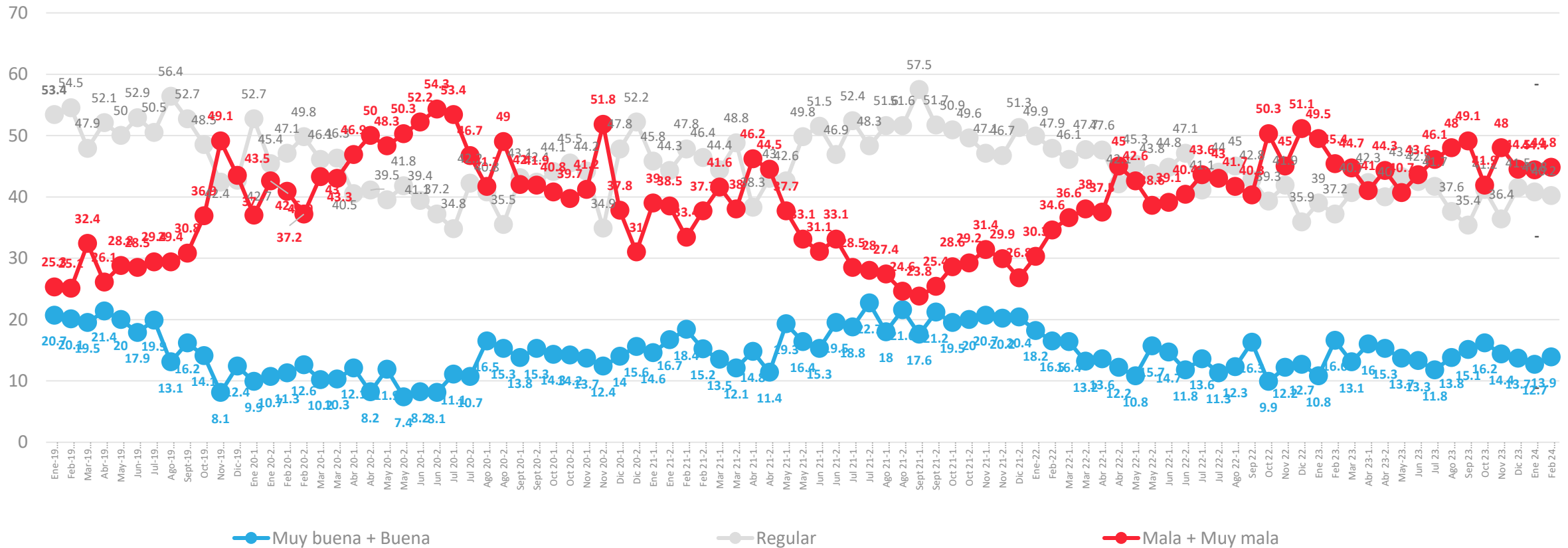


## APERTURA POR SEGMENTOS



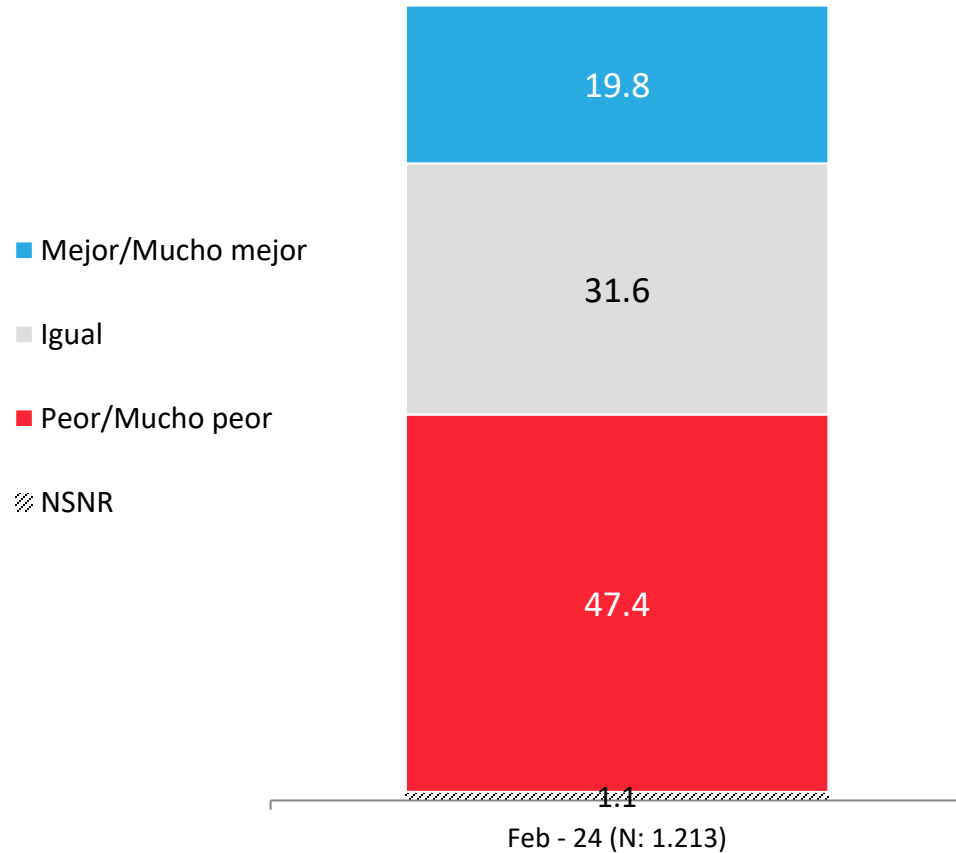
# Evolución económica personal: Evaluación actual

¿Cómo calificarías tu situación económica actual?

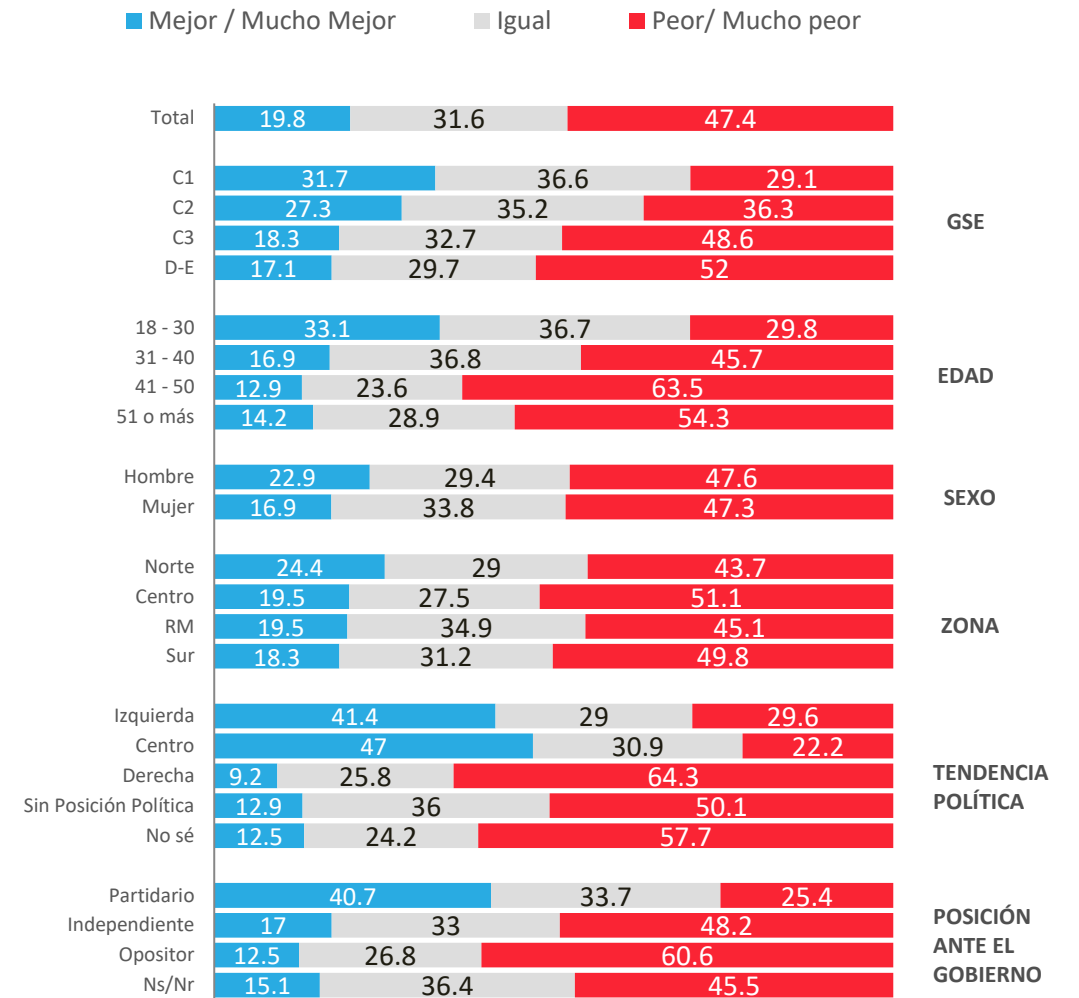


# Situación económica personal: Comparación con año anterior

Comparando tu situación económica actual con la de hace un año, dirías que hoy está

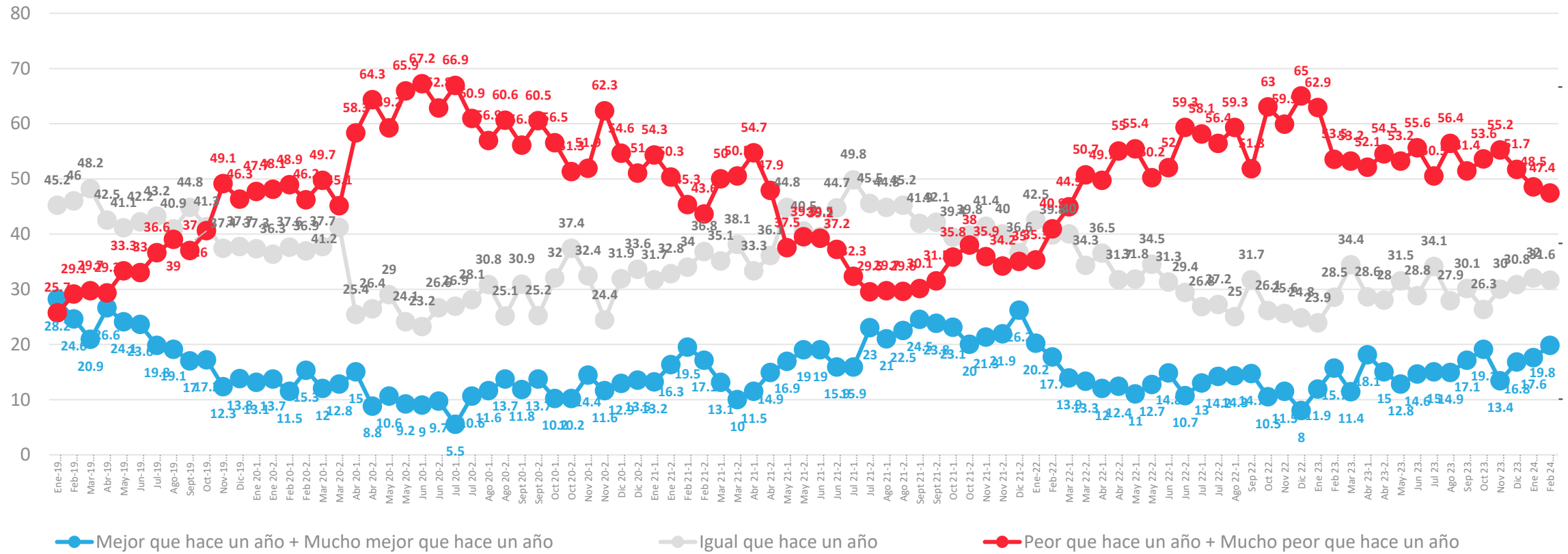


## APERTURA POR SEGMENTOS



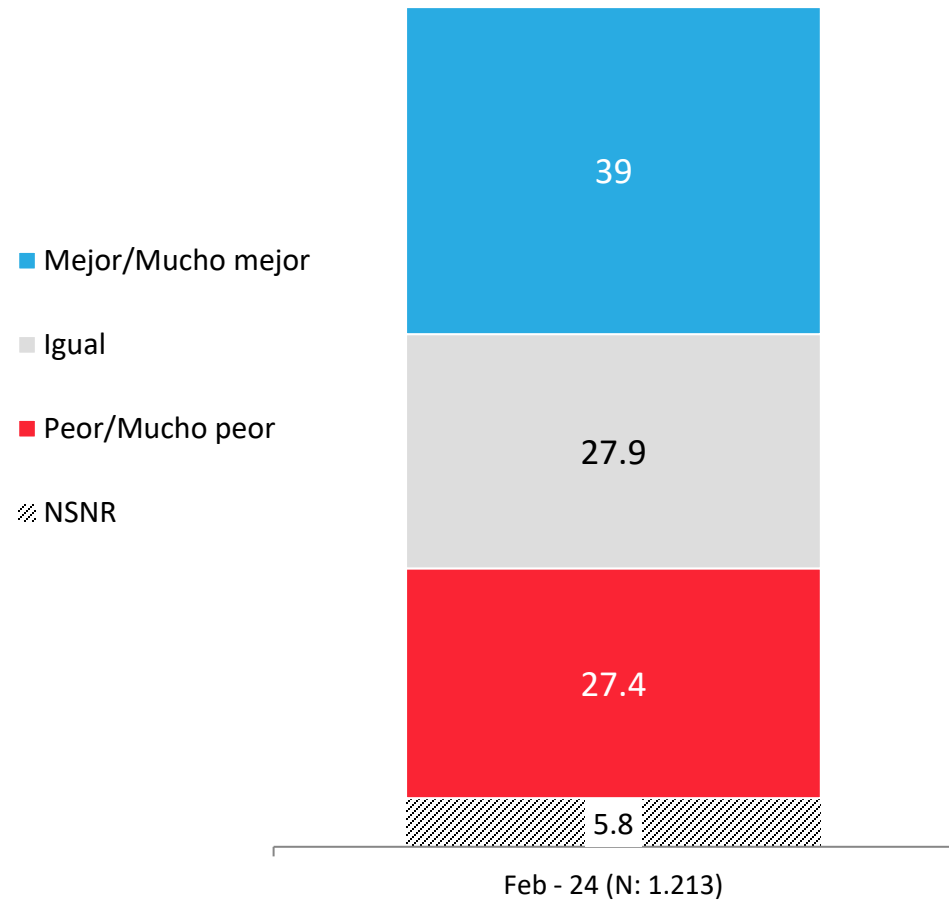
# Evolutivo económica personal: Comparación con año anterior

Comparando tu situación económica actual con la de hace un año, dirías que hoy está

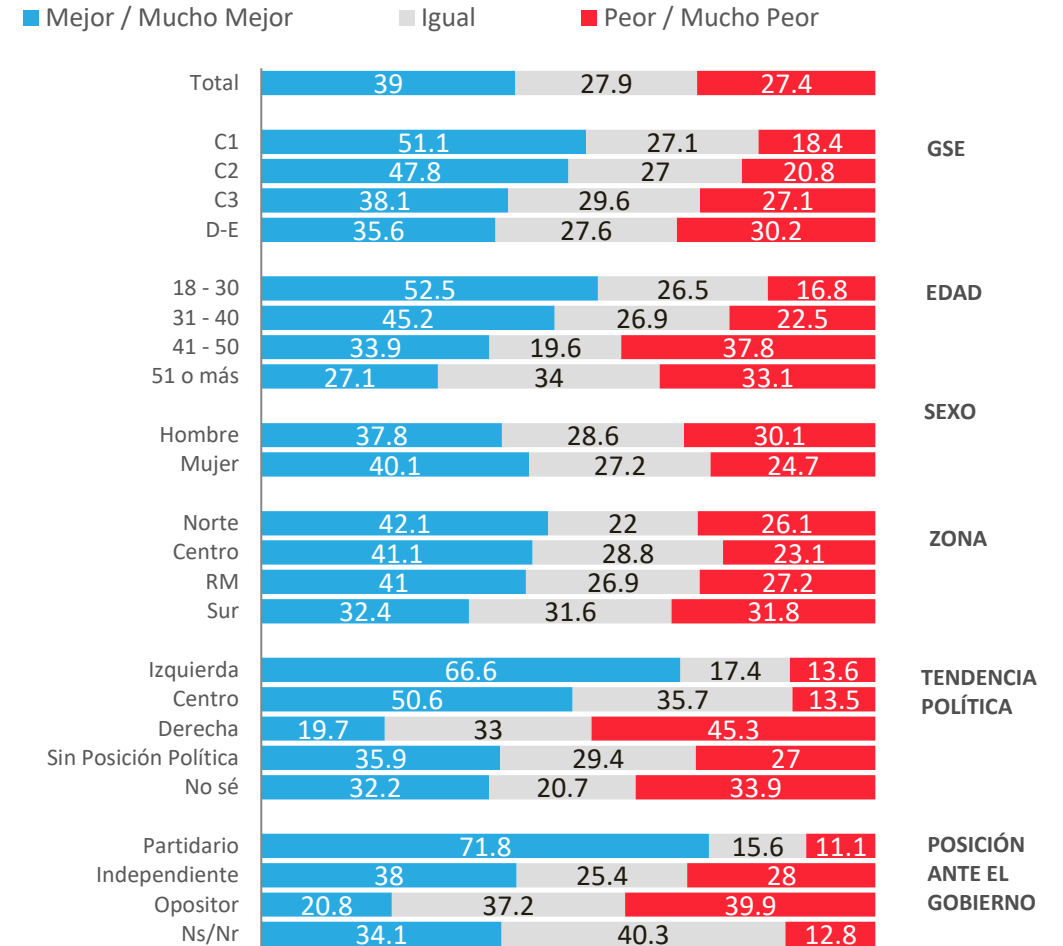


# Situación económica personal: Proyección a futuro

Pensando en el futuro, crees que tu situación económica en un año estará...



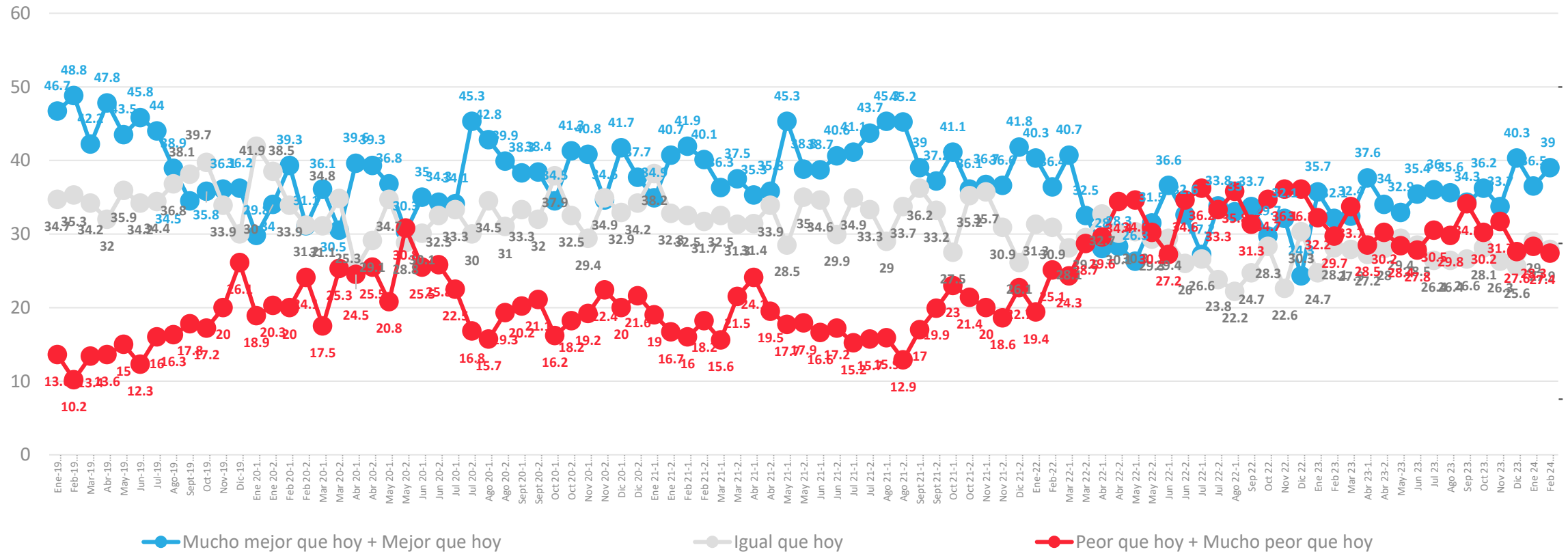
## APERTURA POR SEGMENTOS





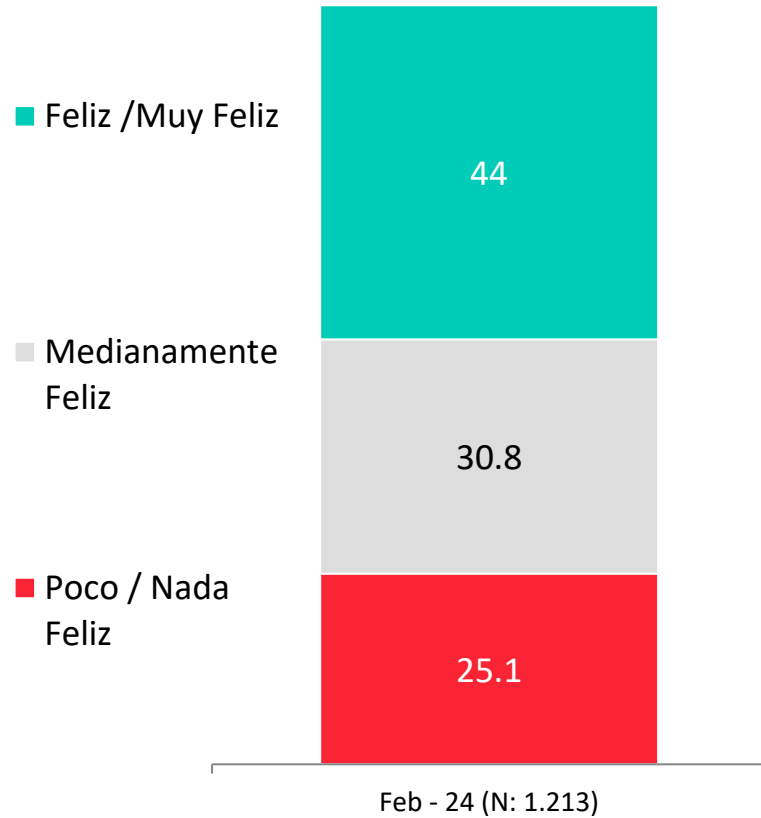
# Evolución situación económica personal: Proyección a futuro

Pensando en el futuro, crees que tu situación económica en un año estará...

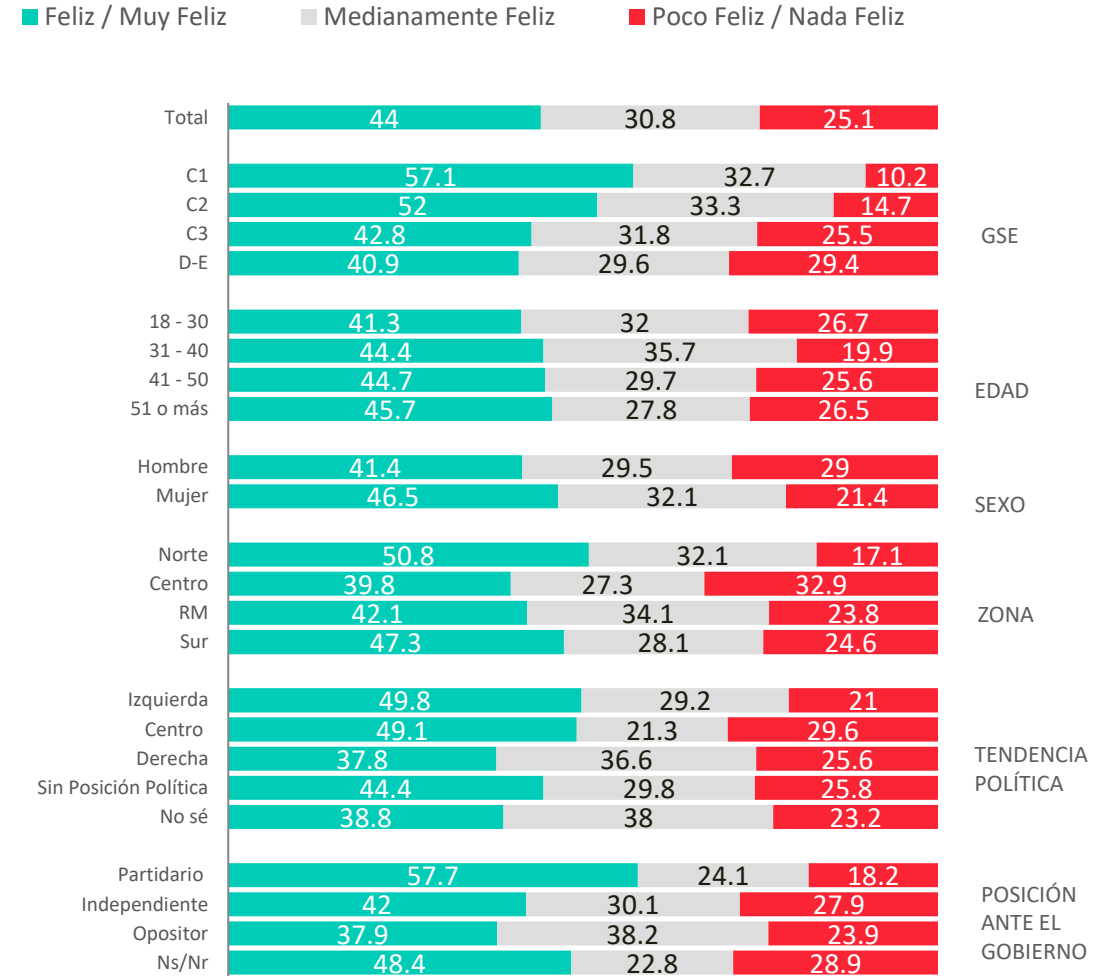


# Percepción de felicidad

¿Qué tan feliz te sientes con tu vida en general?

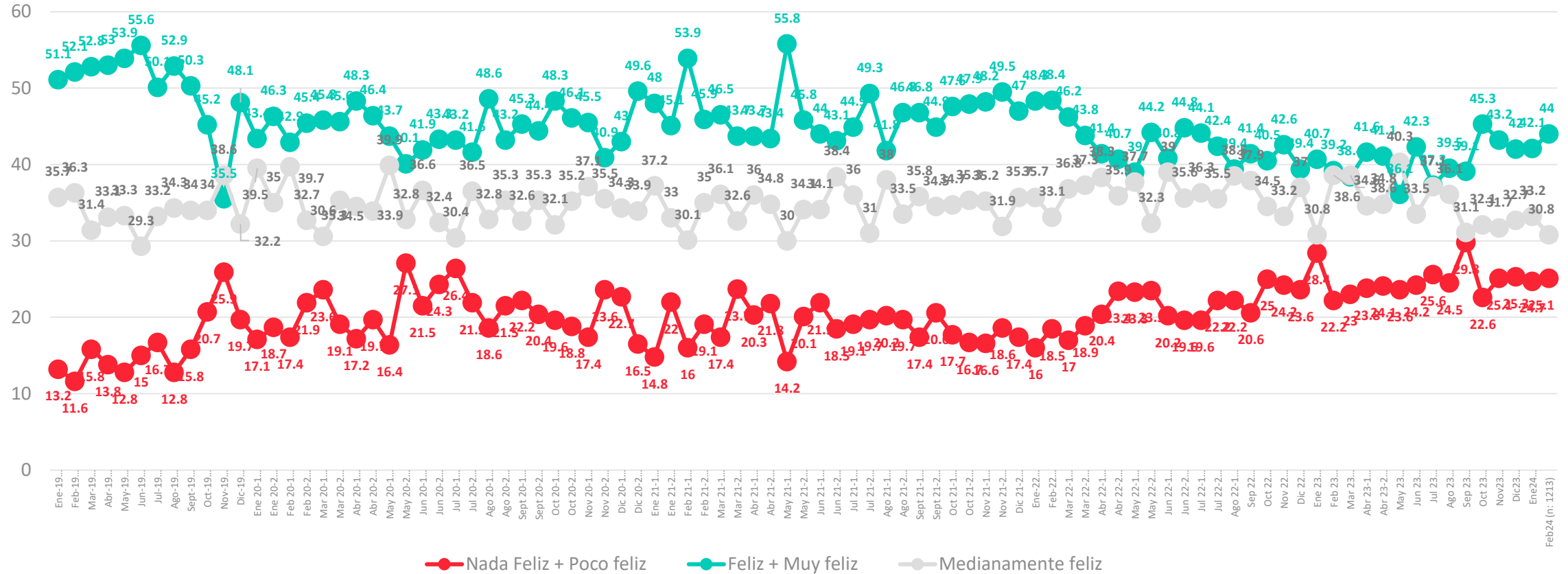


## APERTURA POR SEGMENTOS



# Evolutivo percepción de felicidad

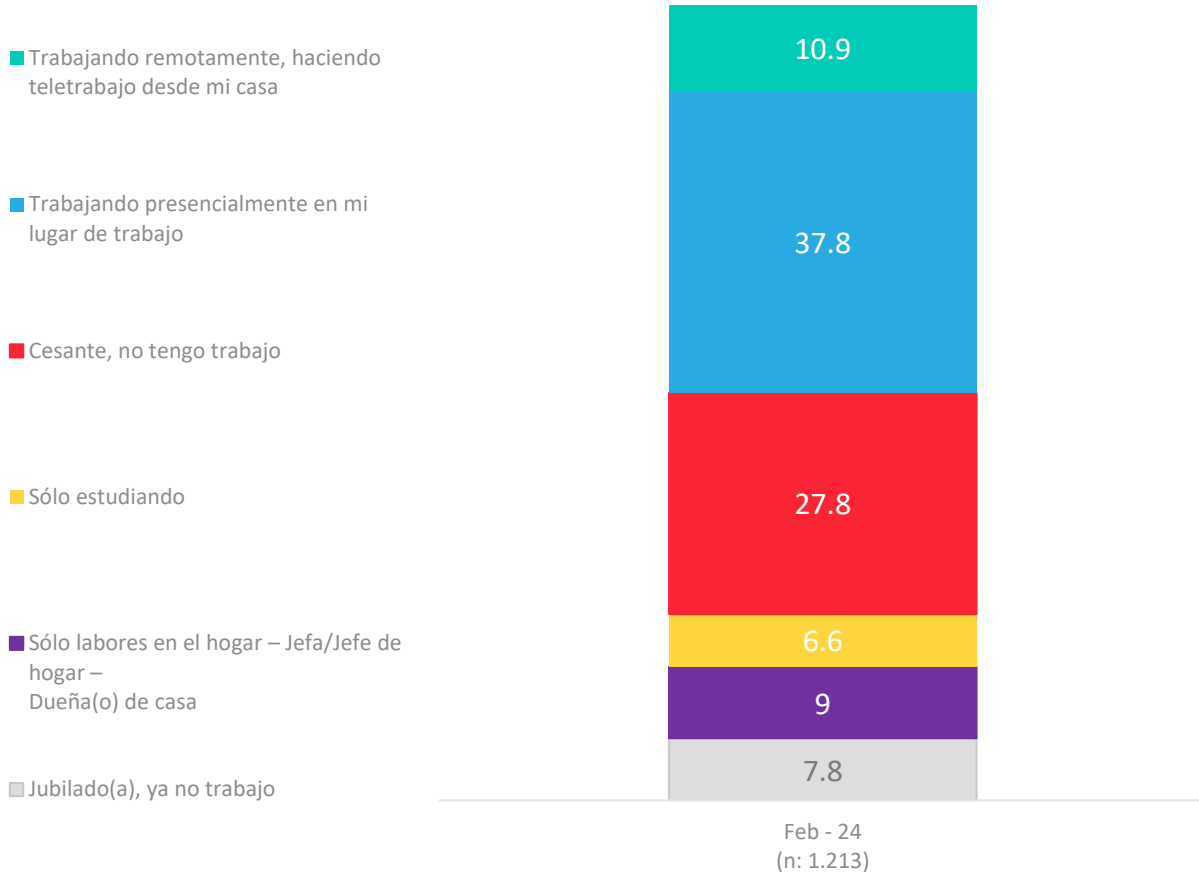
¿Qué tan feliz te sientes con tu vida en general?



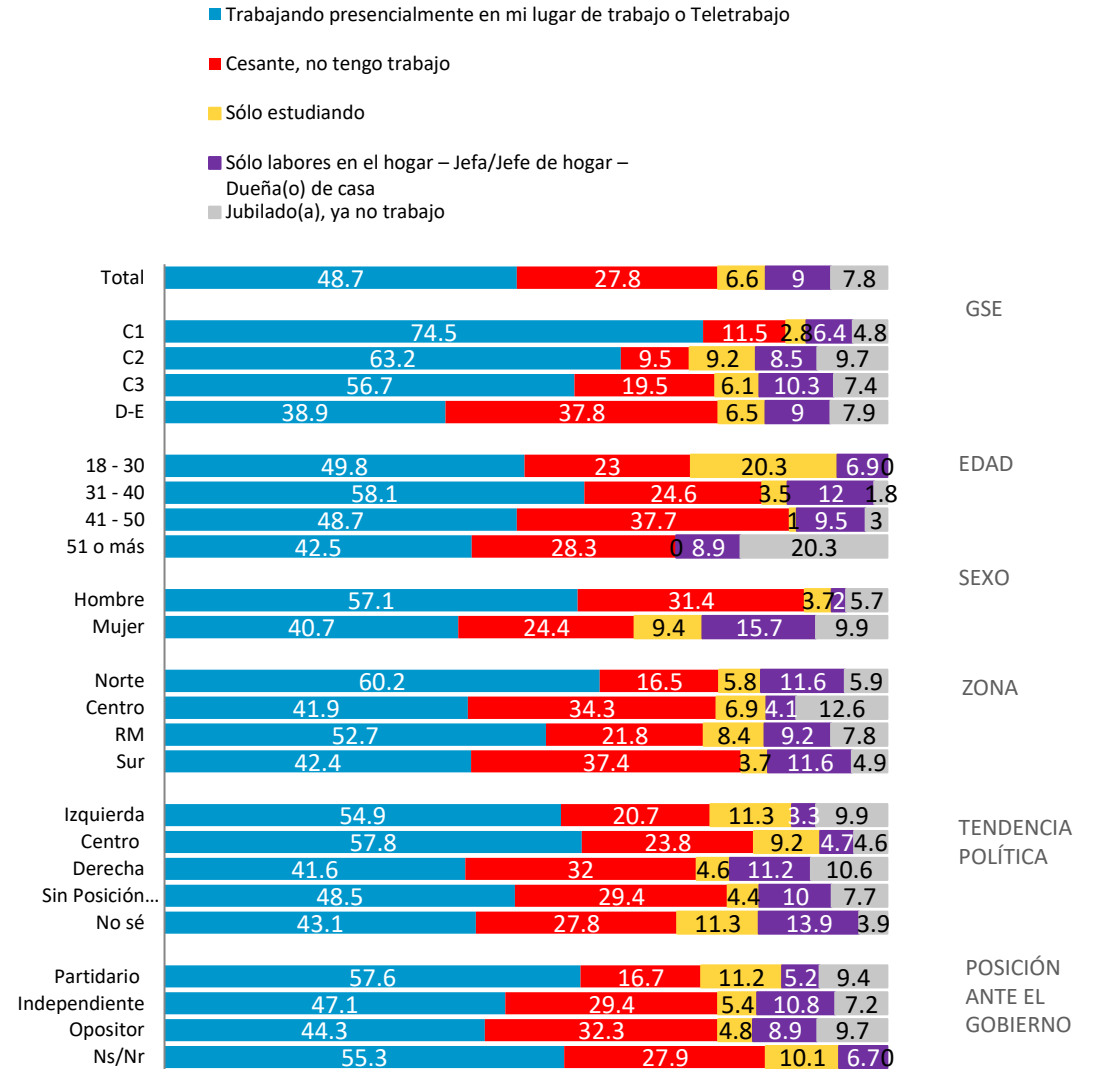
↑ ↓ Diferencias significativas al 5% de significancia estadística

# Situación Laboral Actual

Actualmente, ¿cuál es tu situación laboral?

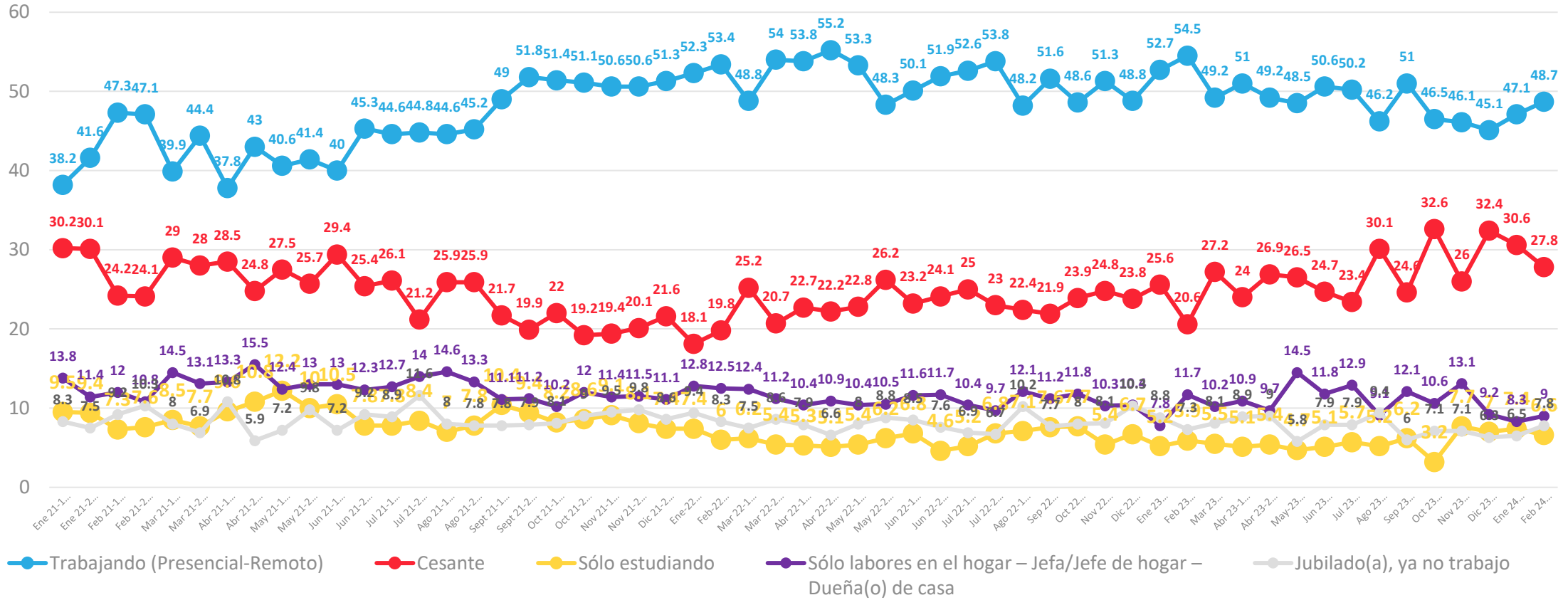


## APERTURA POR SEGMENTOS



# Situación Laboral Actual

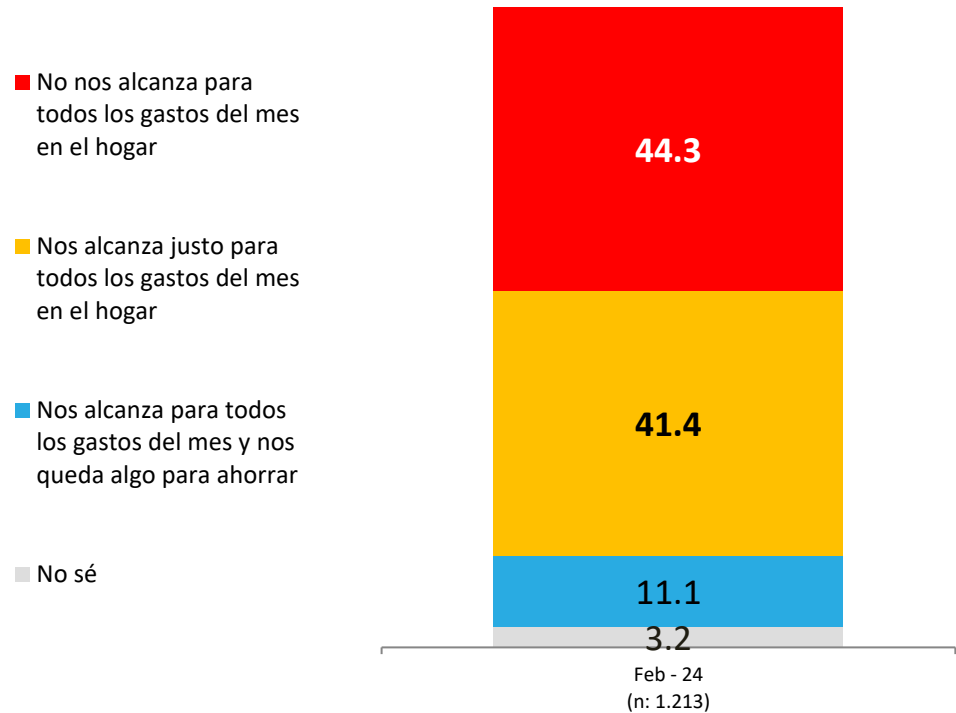
Actualmente, ¿cuál es tu situación laboral?



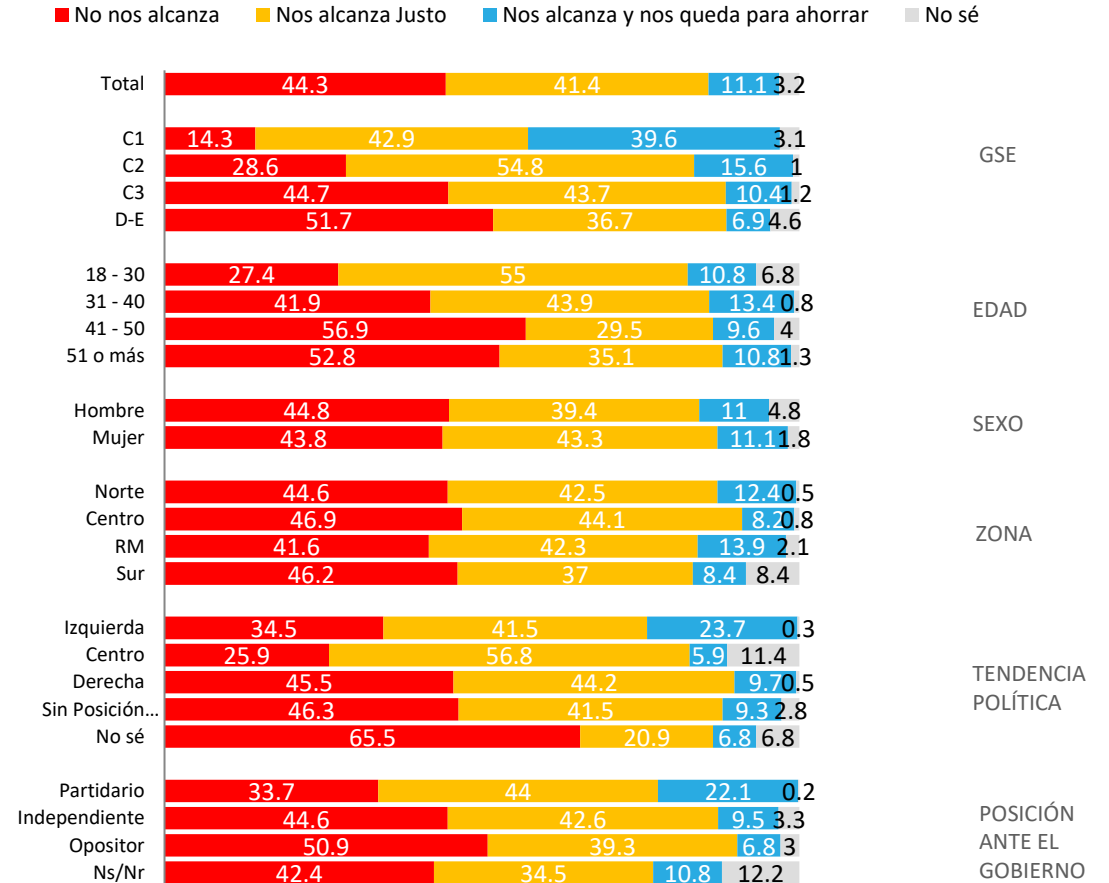
# Relación con ingresos y gastos del hogar en el mes

Actualmente, considerando todos los ingresos de dinero que tiene tu hogar en el mes, ¿cuál de las siguientes frases representa mejor la situación de tu hogar, con relación a todos los gastos que se tienen en un hogar en el mes: alimentación, cuentas de servicios básicos, estudios, arriendo/dividendo, pago de créditos, pago de tarjetas de créditos, etc.?

Con los ingresos de dinero que tenemos actualmente en el mes....

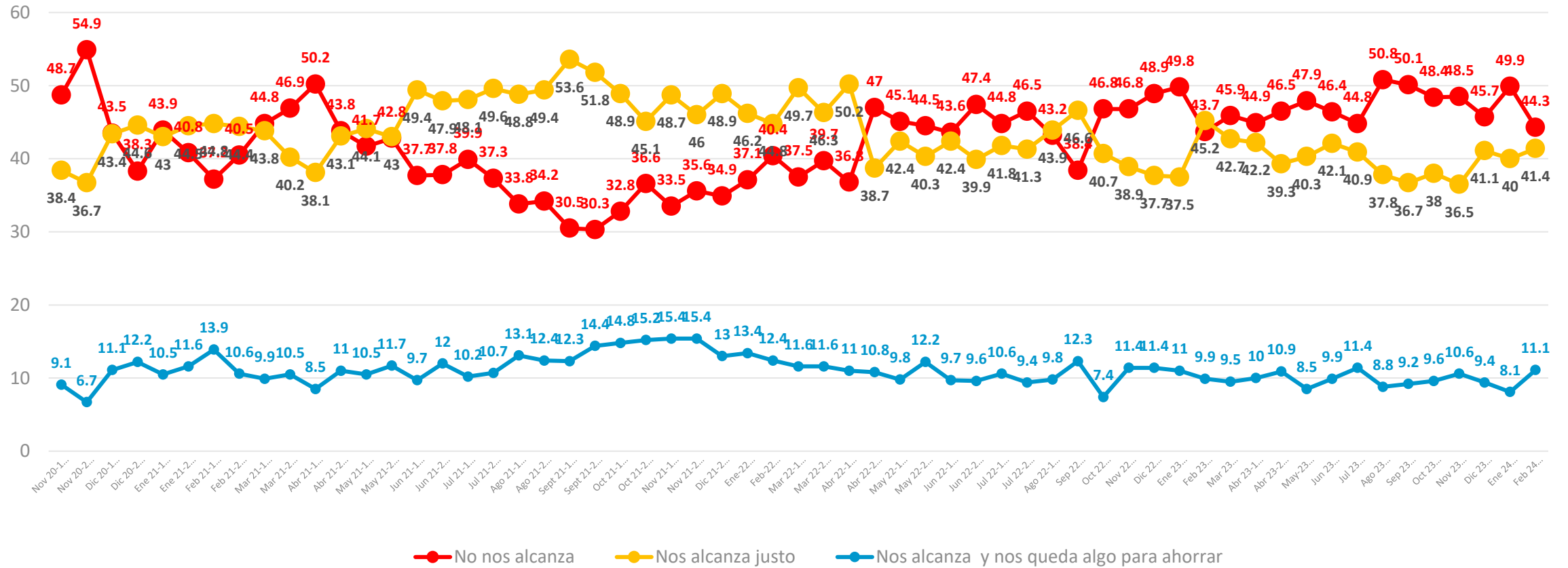


## APERTURA POR SEGMENTOS



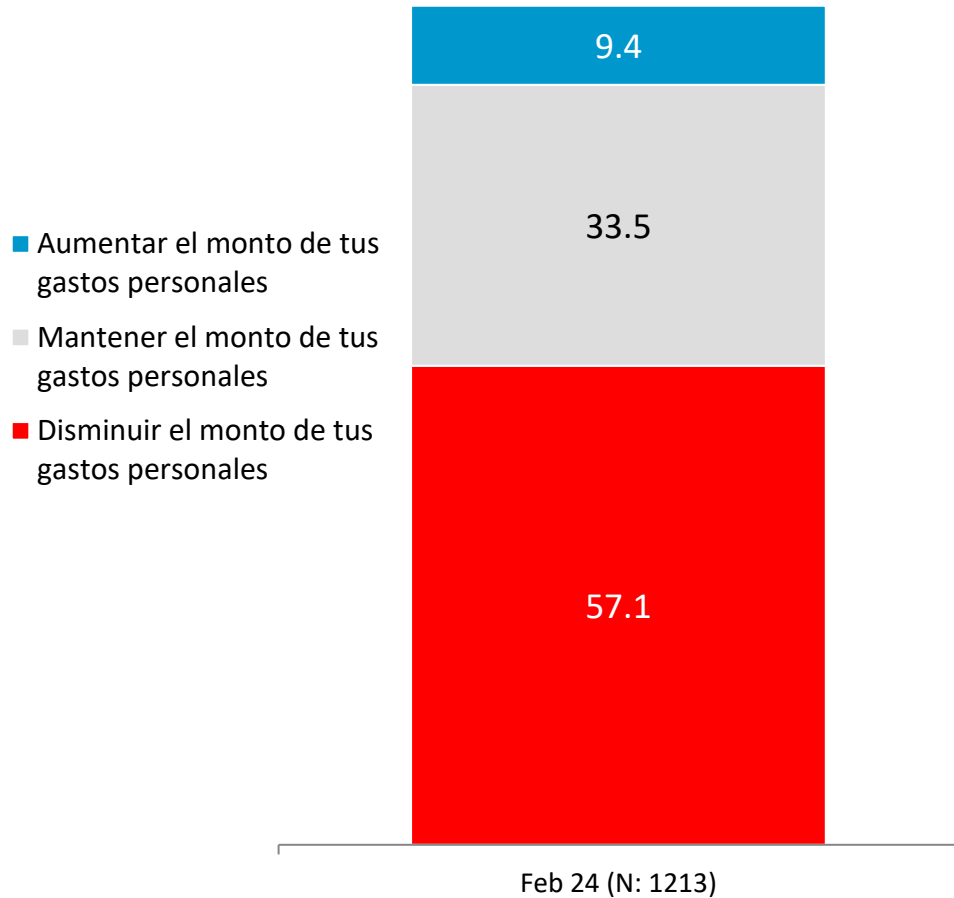
# Evolutivo: Relación con ingresos y gastos del hogar en el mes

¿Cuál de las siguientes frases representa mejor la situación de tu hogar, con relación a todos los gastos que se tienen en un hogar en el mes...

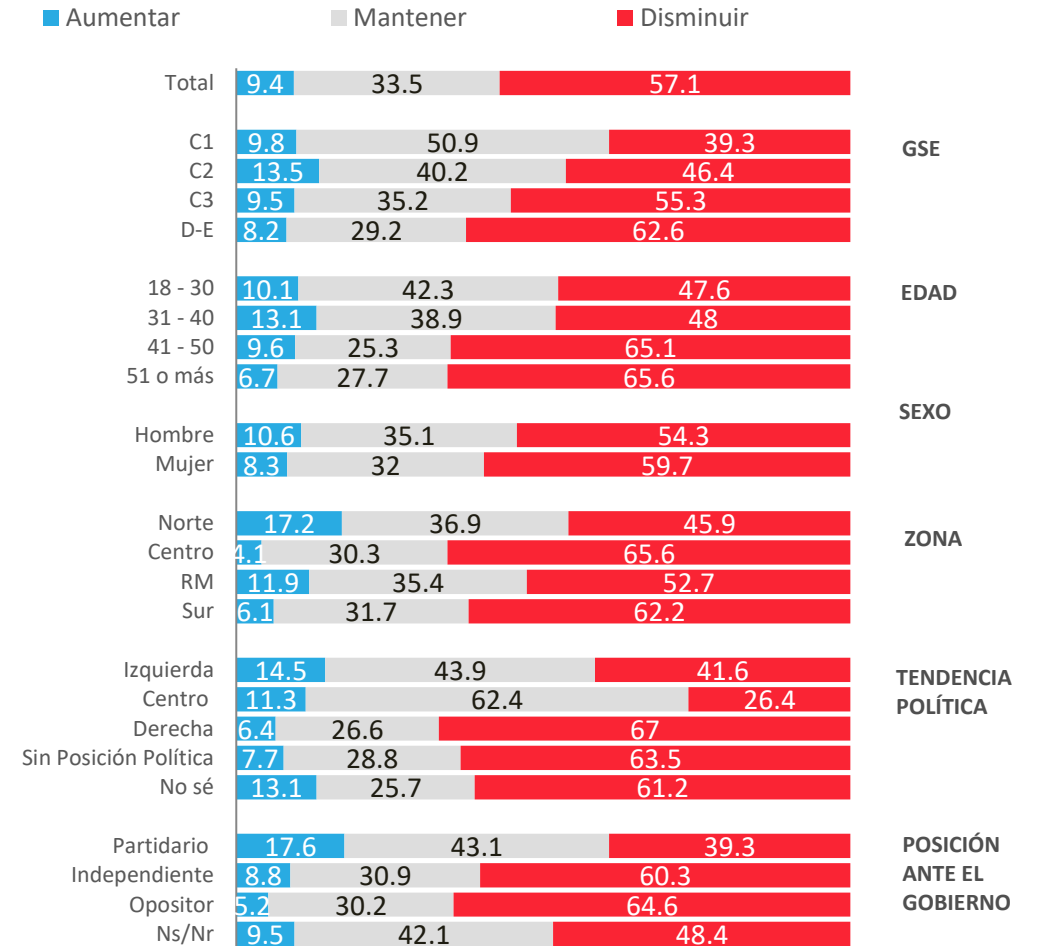


# Monto gastos personales: Proyección a futuro

Pensando en tus gastos personales, ya sea en alimentación, vestuario, entretenimiento, viajes... ¿en los próximos 2 meses estás pensando...?



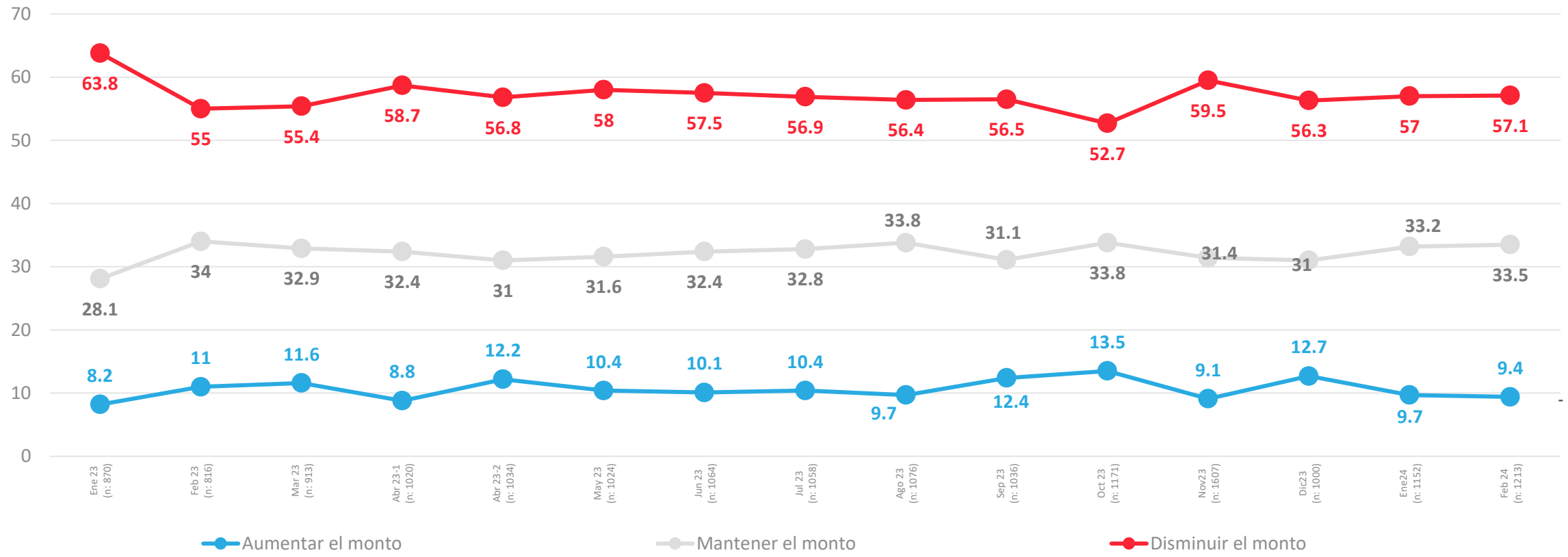
## APERTURA POR SEGMENTOS





# Evolutivo Monto gastos personales: Proyección a futuro

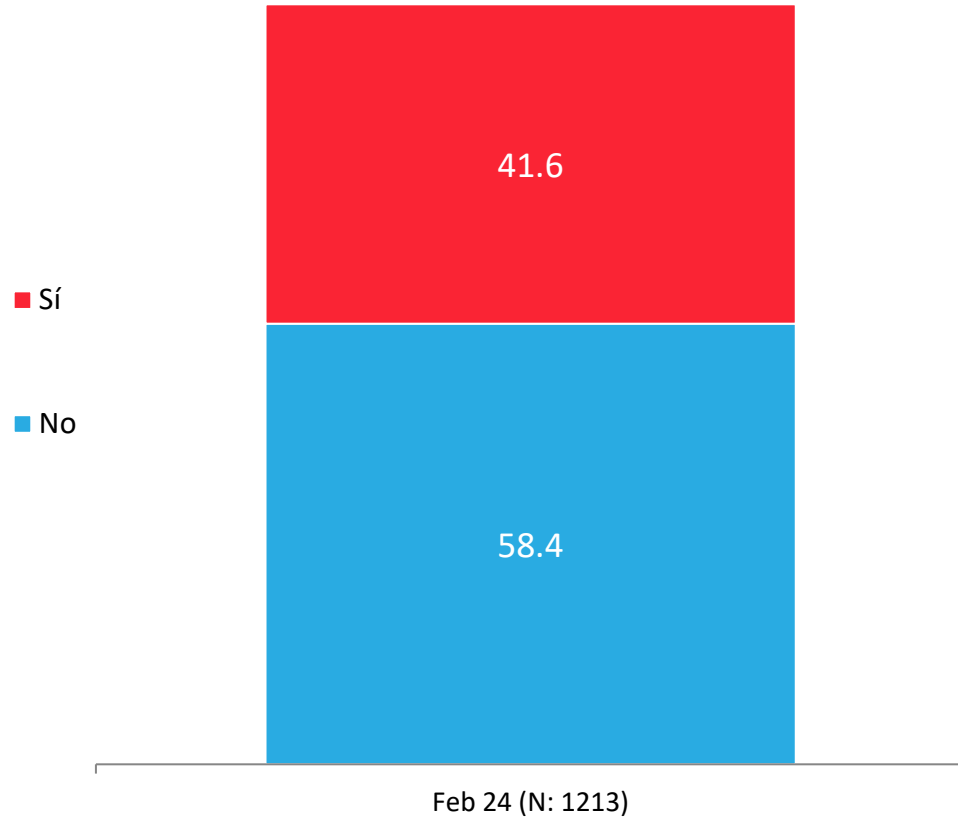
Pensando en tus gastos personales, ya sea en alimentación, vestuario, entretenimiento, viajes... ¿en los próximos 2 meses estás pensando...?



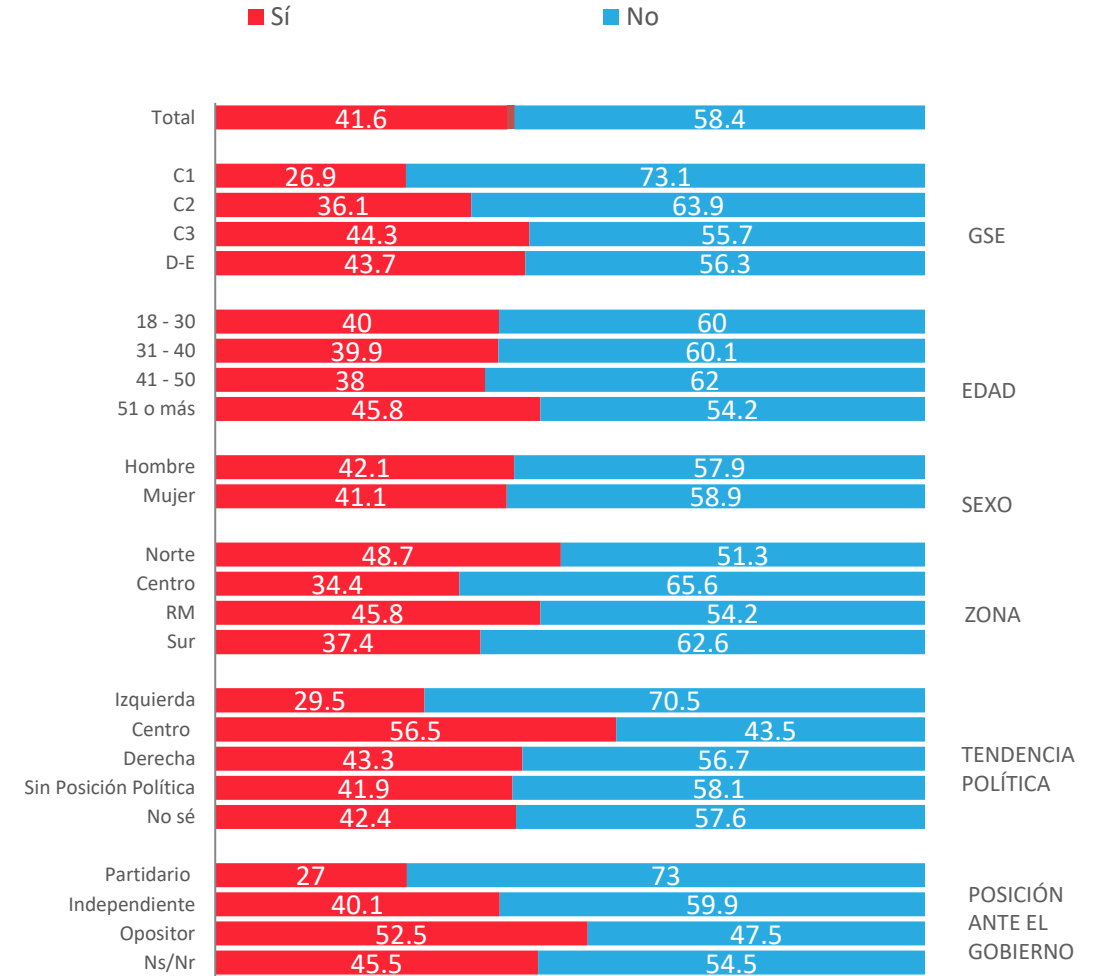
↑ ↓ Diferencias significativas al 5% de significancia estadística

## Víctima de robo /asalto o intento de robo/ asalto últimos 3 meses

¿Tu o algún miembro de tu hogar ha sido víctima de algún robo, asalto o intento de robo o asalto, ya sea dentro del hogar o fuera del hogar en los últimos 3 meses?

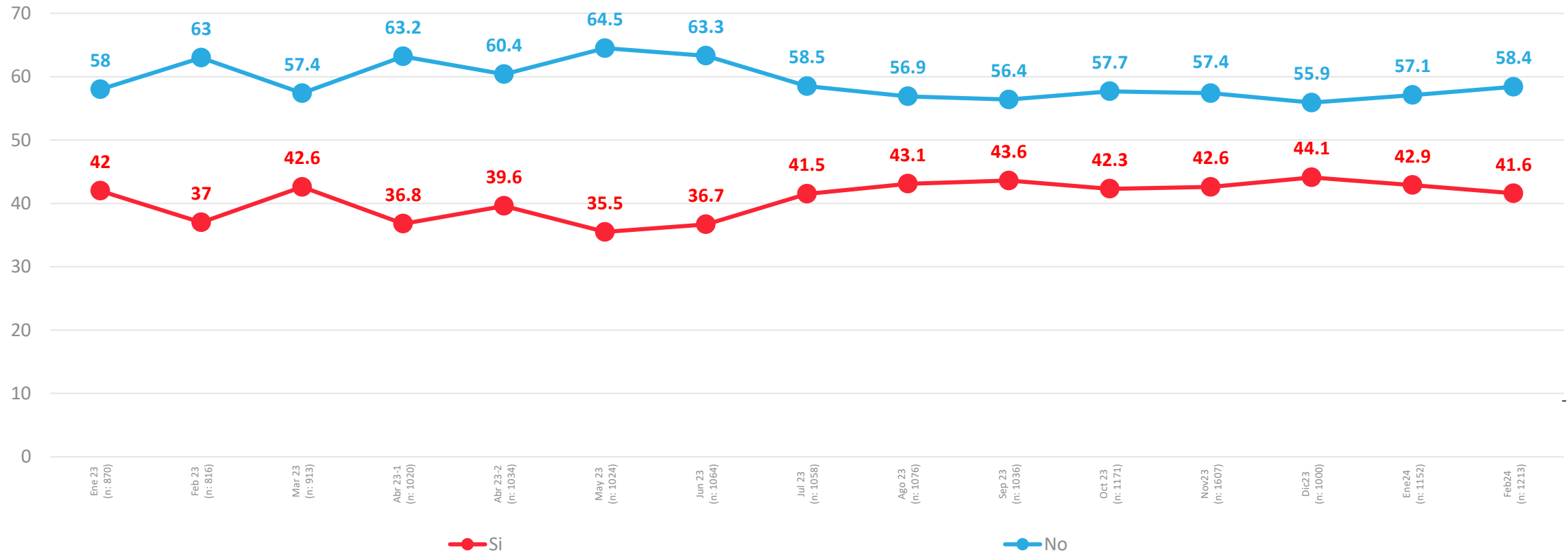


### APERTURA POR SEGMENTOS



## Evolutivo Víctima de robo /asalto o intento de robo/ asalto últimos 3 meses

¿Tu o algún miembro de tu hogar ha sido víctima de algún robo, asalto o intento de robo o asalto, ya sea dentro del hogar o fuera del hogar en los últimos 3 meses?



\* No considera los No sé

↑ ↓ Diferencias significativas al 5% de significancia estadística



ACTIVA

# Evaluación Presidente y Gobierno

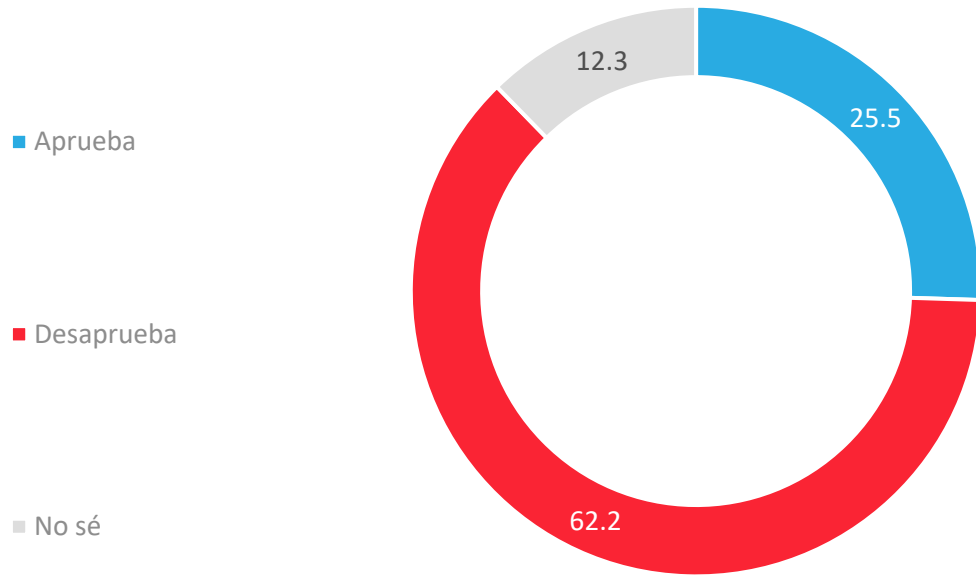
---



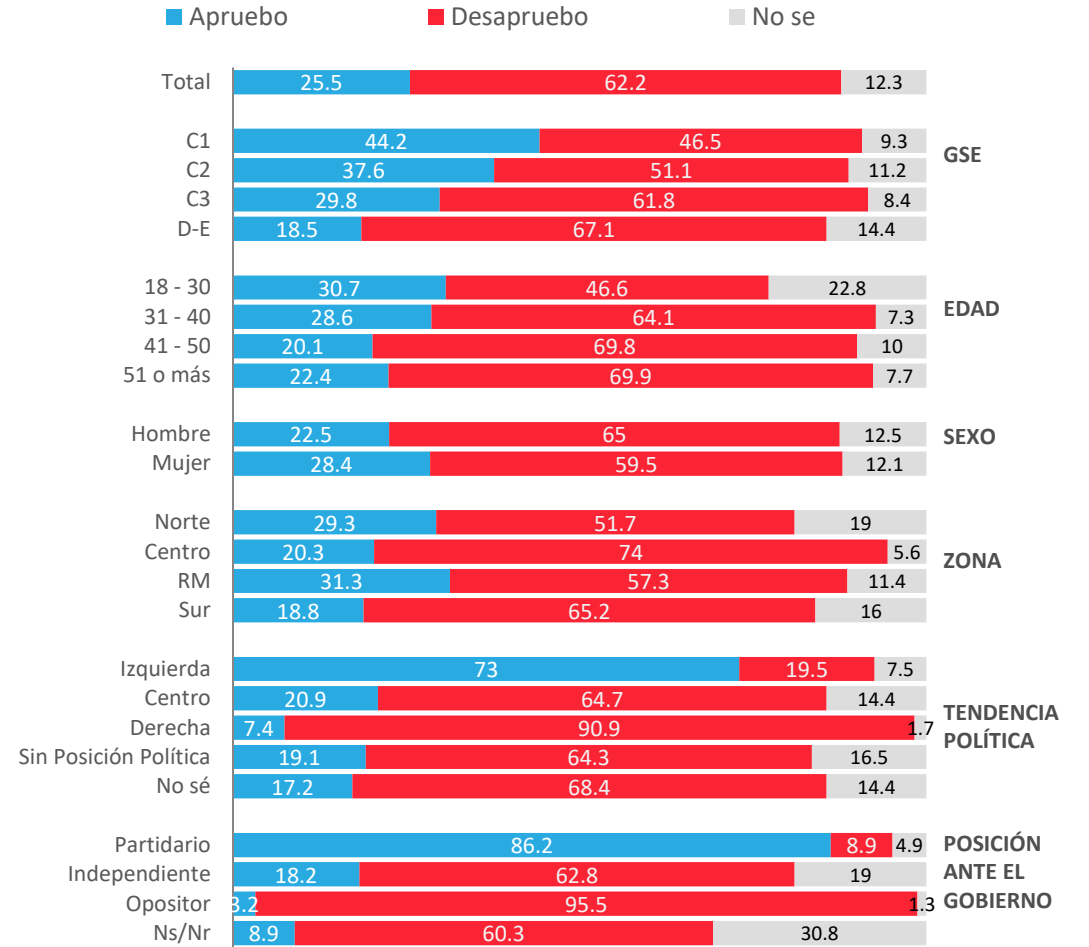
PULSO  
CIUDADANO

# Aprobación de Gabriel Boric

Independientemente de tu posición política, ¿apruebas o desapruebas la forma en que Gabriel Boric está conduciendo su Gobierno?



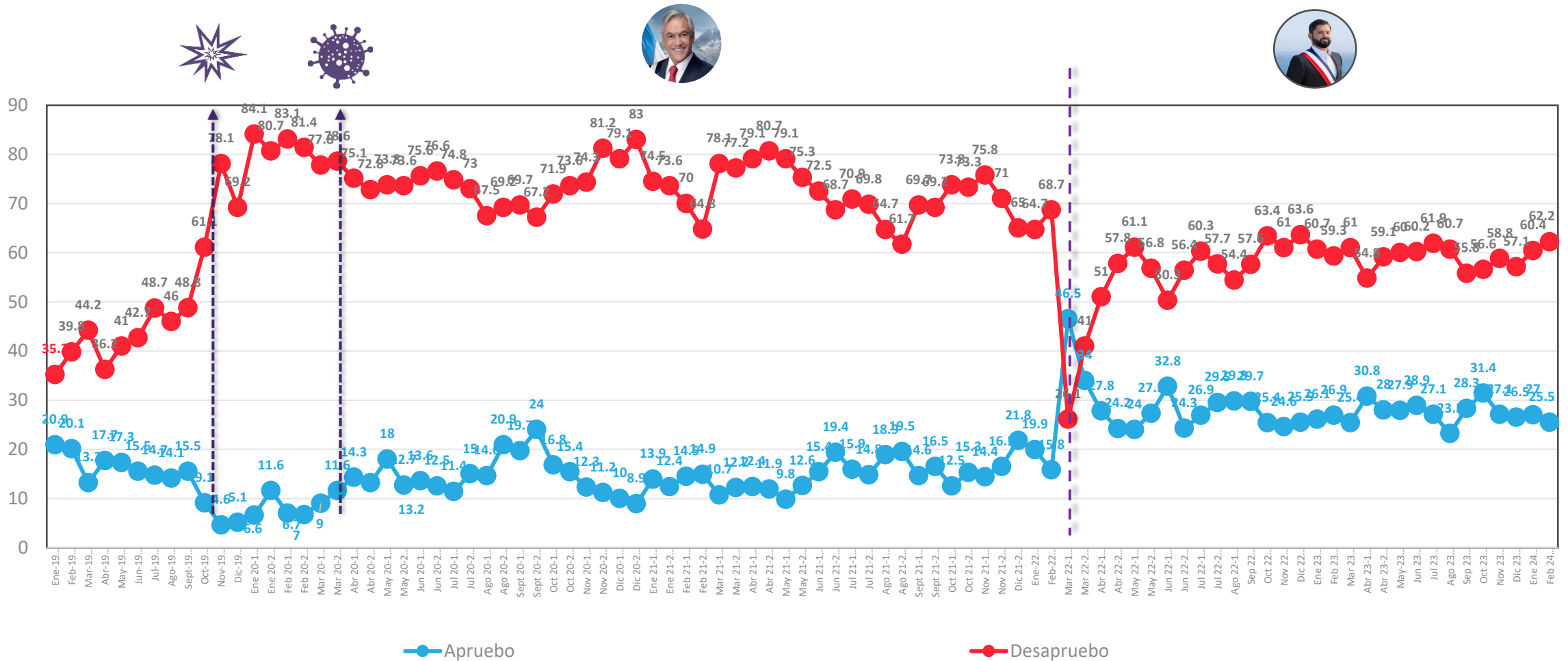
## APERTURA POR SEGMENTOS



\* No considera los No Sé

# Evolutivo aprobación Presidencia

Independientemente de tu posición política, ¿apruebas o desapruebas la forma en que Sebastián Piñera/Gabriel Boric está conduciendo su Gobierno?



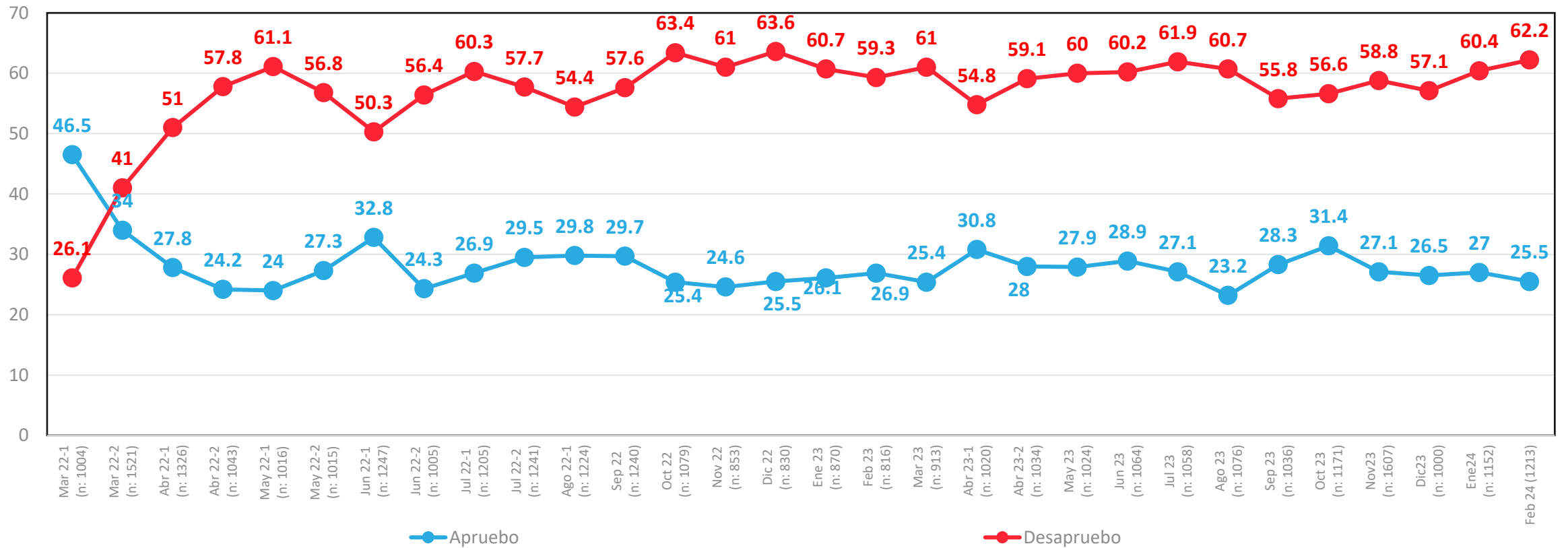
\*A partir de la medición de enero 2020, se comenzó a utilizar una escala de 2 niveles ; Apruebo/Desapruebo y No sé.

Datos expresados en porcentajes (%). Sobre la Base del Total Entrevistas (N: 1.213 EM: +/- 2,8 %)

\* No considera los No sé

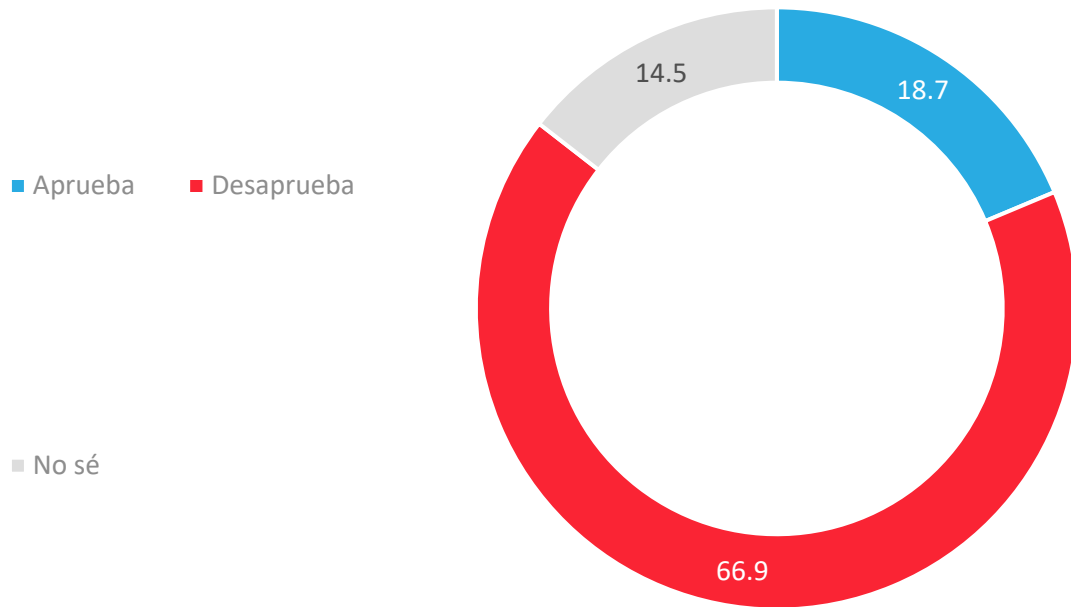
# Evolutiva aprobación Presidencial – Presidente Gabriel Boric

Independientemente de tu posición política, ¿apruebas o desapruebas la forma en que Gabriel Boric está conduciendo su Gobierno?

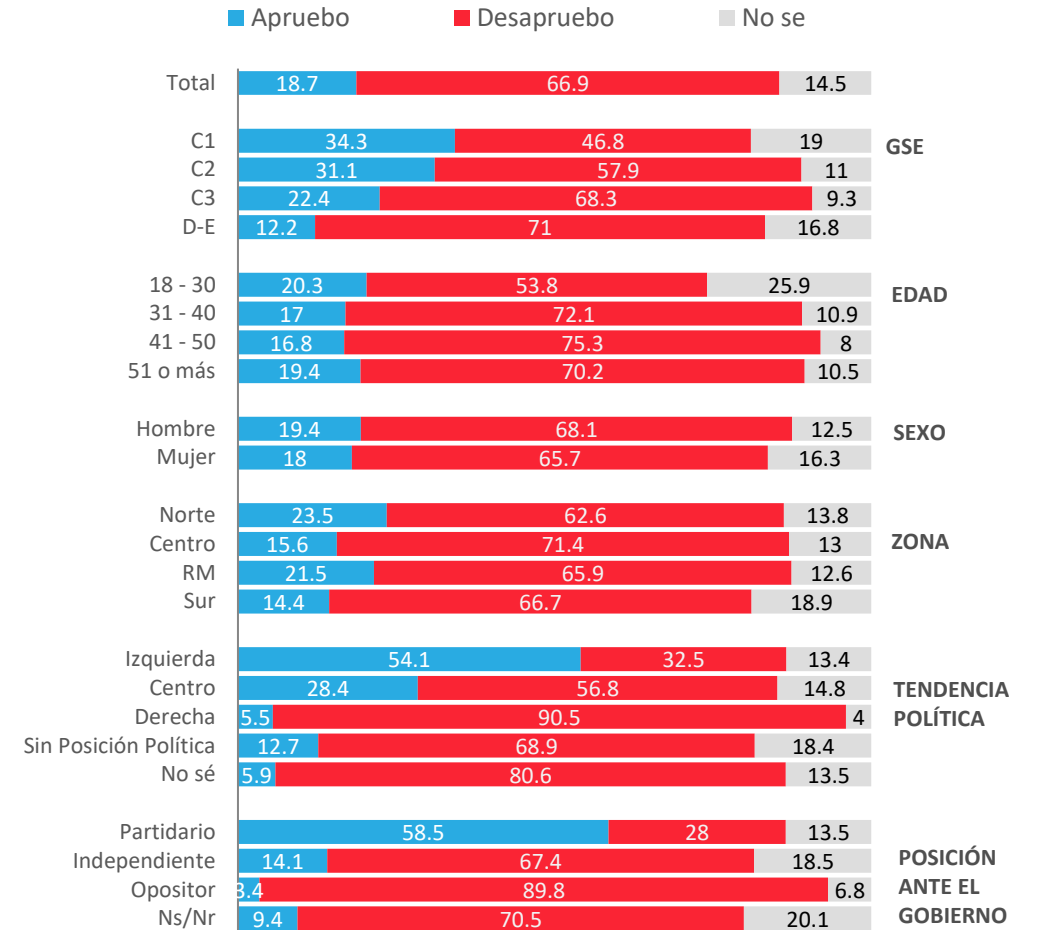


# Aprobación de Gabinete

Independientemente de tu posición política, ¿apruebas o desapruebas la forma en que los ministros y ministras están desarrollando su labor?



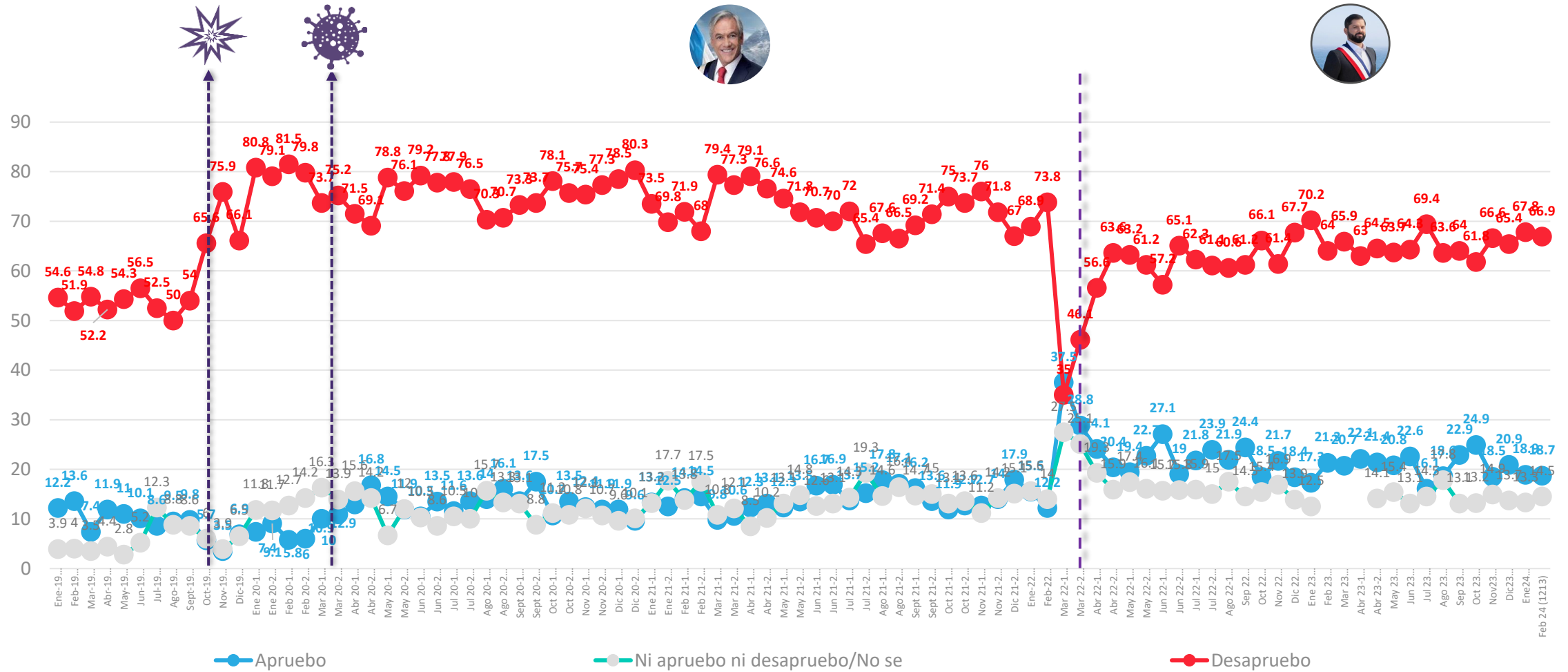
## APERTURA POR SEGMENTOS





# Evolutivo aprobación de Gabinete

Independientemente de tu posición política, ¿apruebas o desapruebas la forma en que los ministros y ministras están desarrollando su labor?

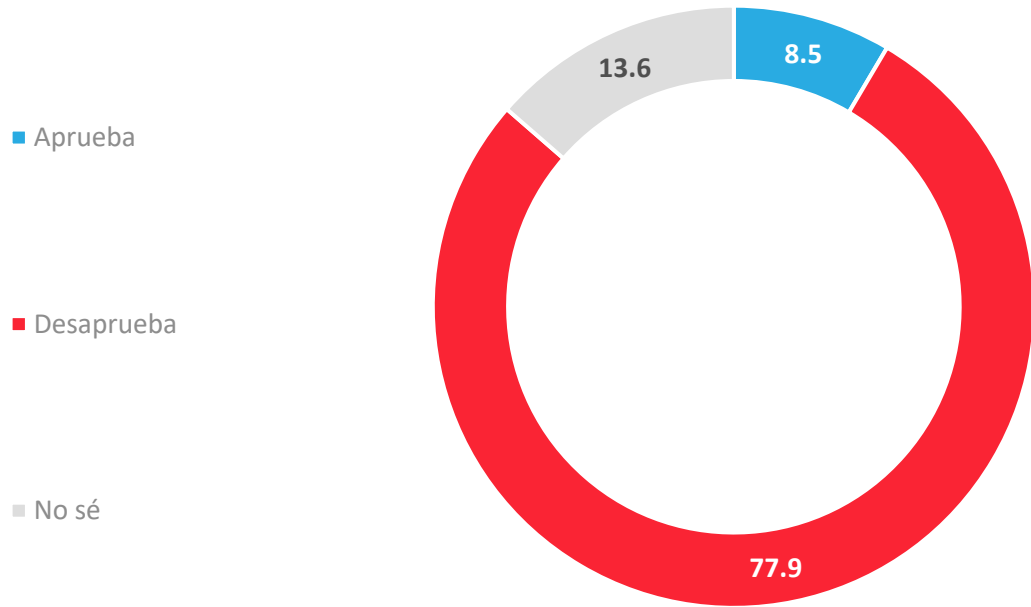


\*A partir de la medición de Enero 2020, se comenzó a utilizar una escala de 2 niveles ; Apruebo /Desapruebo y No se ↓ ↑ Diferencias significativas al 5% de significancia estadística

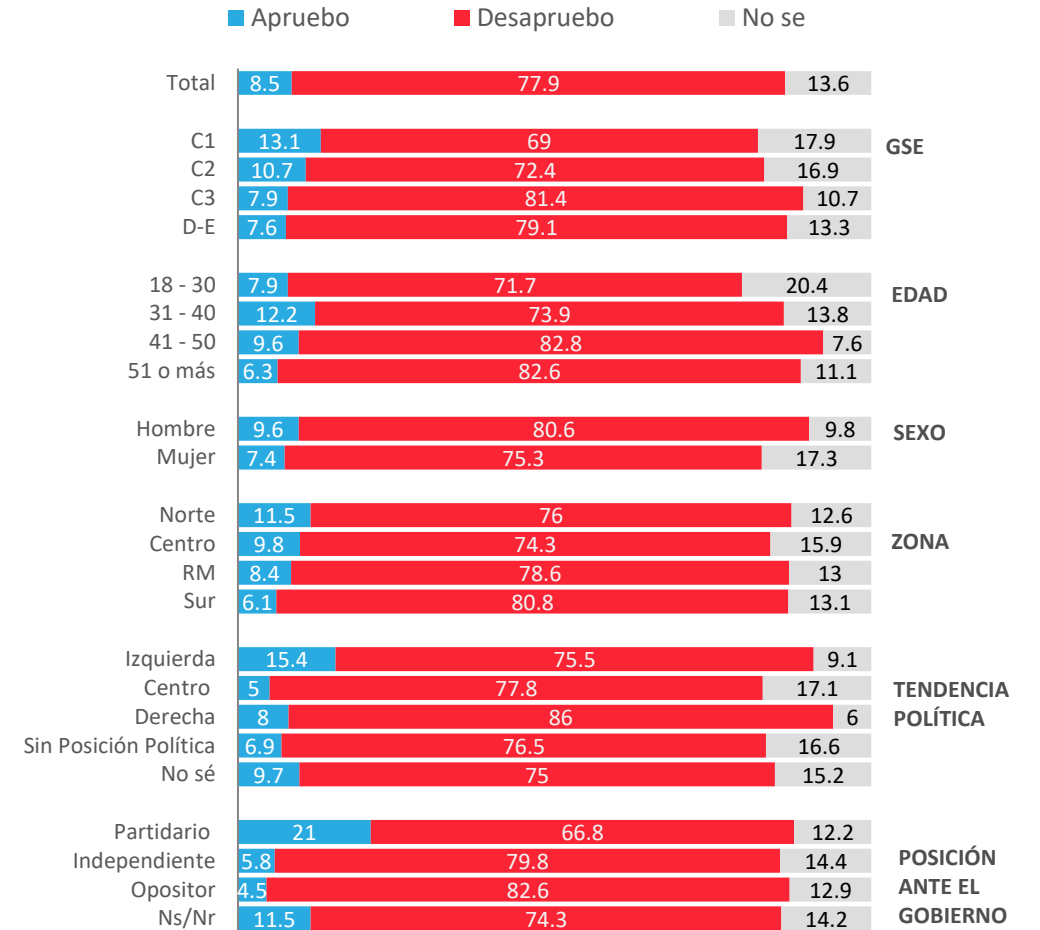
Datos expresados en porcentajes (%). Sobre la Base del Total Entrevistas (N: 1.213 EM: +/- 2,8 %)

# Aprobación del Congreso

Independiente de tu posición política, ¿apruebas o desapruebas la forma en que el Congreso está desarrollando su labor?

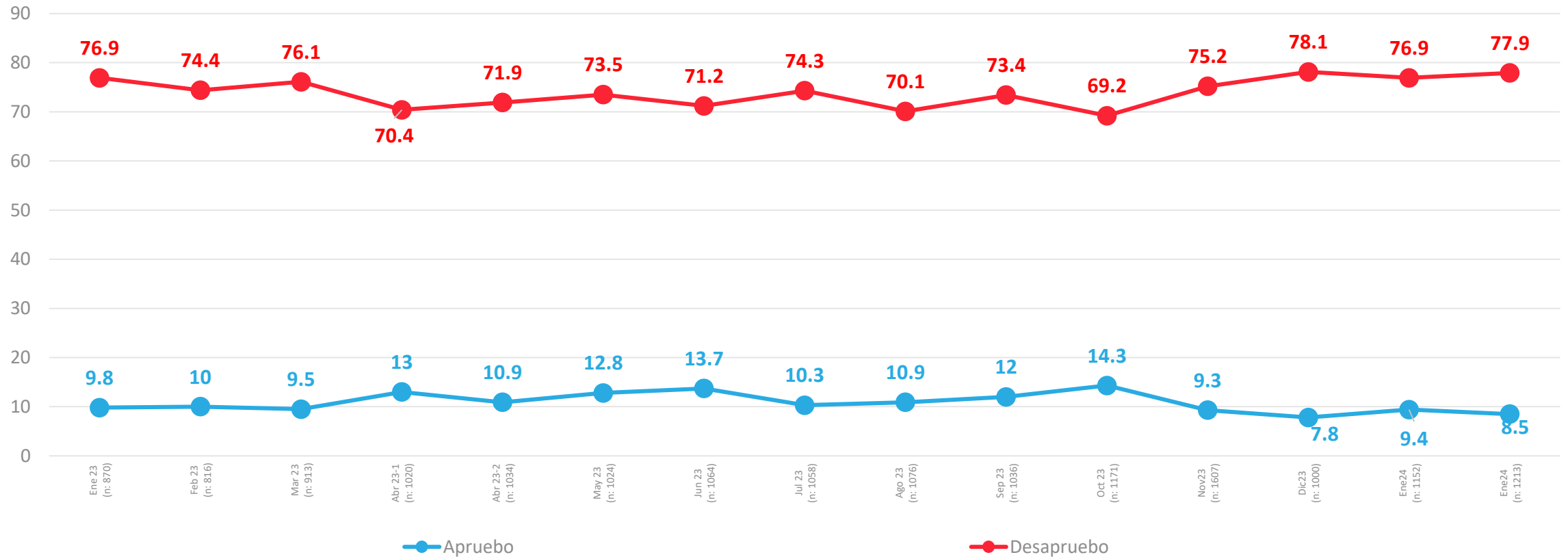


## APERTURA POR SEGMENTOS



# Aprobación del Congreso

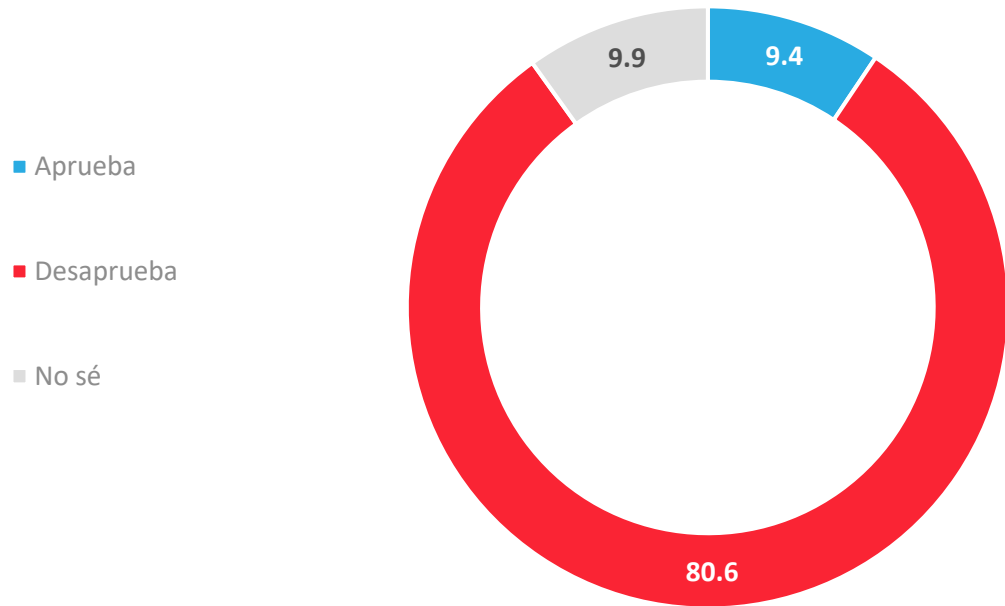
Independiente de tu posición política, ¿apruebas o desapruebas la forma en que el Congreso está desarrollando su labor?



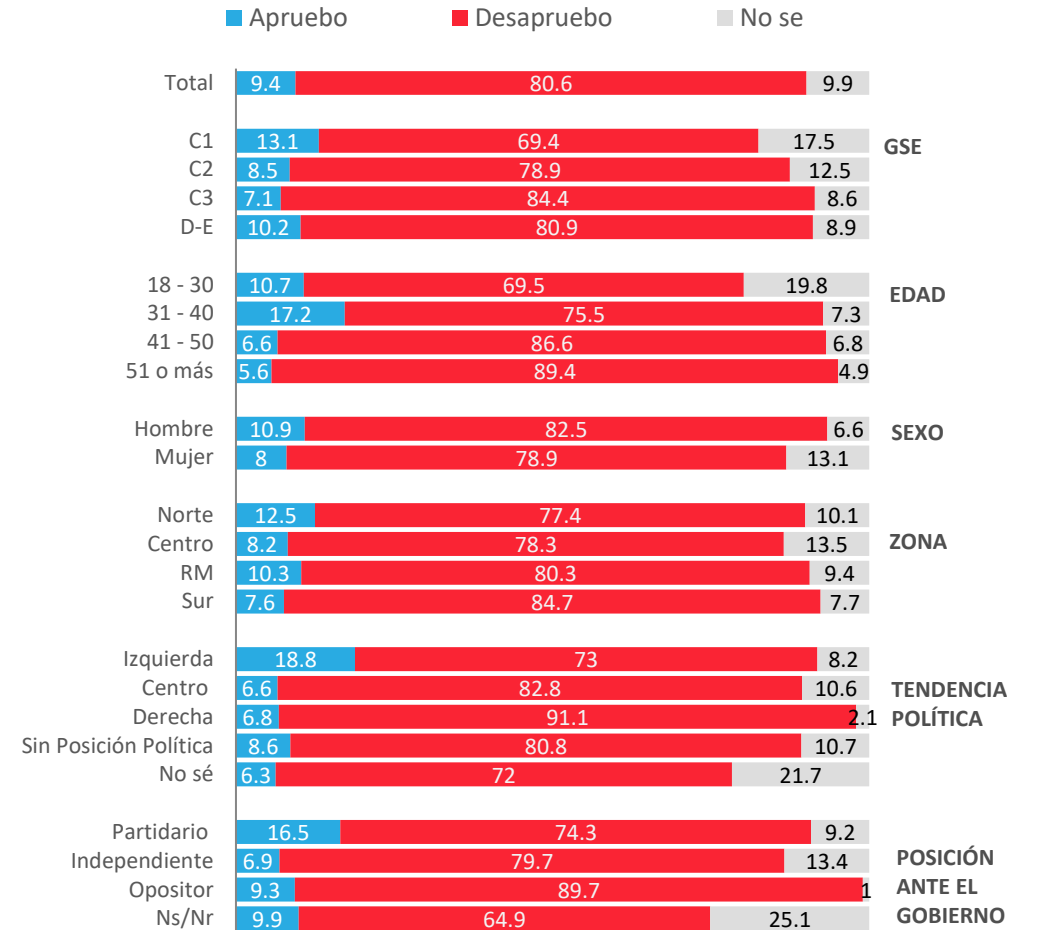
↑ ↓ Diferencias significativas al 5% de significancia estadística

# Aprobación de Poder Judicial

¿Apruebas o desapruebas la forma en que el poder judicial en Chile, por medio de sus tribunales está desarrollando su labor?

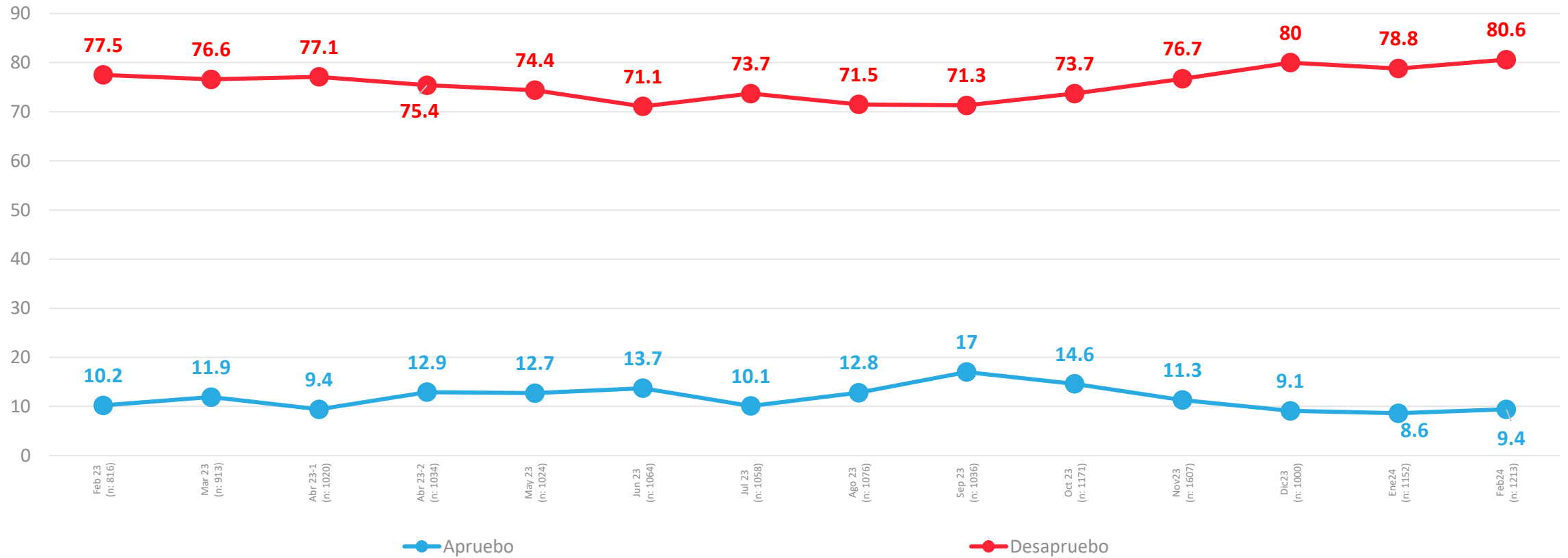


## APERTURA POR SEGMENTOS



# Aprobación de Poder Judicial

¿Apruebas o desapruebas la forma en que el poder judicial en Chile, por medio de sus tribunales está desarrollando su labor?



↑ ↓ Diferencias significativas al 5% de significancia estadística

ACTIVA

# Problemas País

---



PULSO  
CIUDADANO



# Percepción de principales problemas del país – Apertura

Respuesta Guiada ¿Cuáles son los 3 principales problemas de Chile en estos momentos?

	Total	GSE				EDAD				SEXO		ZONA				Posición Política				Posición Frente al gobierno				
		C1	C2	C3	D+E	18-30	31-40	41-50	51-80	Hombre	Mujer	NORTE	CENTRO	RM	SUR	Izquierda	Centro	Derecha	Sin Posición Política	No sé	Partidario	Indep.	Opositor	NS/NR
Delincuencia	51,9	50,0	54,6	56,1	49,8	51,0	55,2	54,8	49,3	48,3	55,4	55,2	49,4	56,7	44,9	34,7	42,9	58,4	54,4	64,4	35,3	54,5	57,5	54,2
Inmigración	31,4	31,5	30,4	36,2	29,9	40,4	29,9	28,2	26,7	28,4	34,4	26,4	39,7	32,3	25,6	21,3	36,1	29,6	36,4	21,3	29,2	32,6	31,2	29,5
Narcotráfico	26,1	26,4	19,7	24,0	28,6	28,9	21,2	26,9	26,2	31,8	20,7	21,5	31,9	18,7	35,3	25,6	36,4	28,2	24,7	20,9	28,4	29,1	22,0	15,7
Corrupción	20,8	23,4	21,3	17,6	21,5	12,6	19,1	19,9	28,8	24,9	16,8	23,7	17,1	20,9	22,2	26,5	12,0	16,3	24,4	8,9	34,3	17,1	21,1	9,3
Seguridad Pública	16,4	28,7	23,7	19,5	11,9	13,9	19,2	15,2	17,5	17,9	15,0	18,6	18,4	19,3	9,0	10,3	24,2	28,6	13,8	11,0	11,6	14,7	23,2	12,8
Inflación - alza de precios	15,3	10,4	19,6	18,5	13,5	18,3	16,8	17,2	11,0	9,3	21,1	11,7	14,6	18,6	12,4	15,4	8,0	15,4	15,9	18,8	16,3	16,6	14,5	6,0
Desempleo	14,5	15,8	12,4	15,6	14,4	15,3	12,7	19,4	12,1	13,7	15,1	15,5	19,4	9,9	17,0	7,8	17,2	26,1	10,4	23,3	7,1	16,0	16,9	12,3
Economía	14,4	10,5	10,9	14,7	15,8	12,2	15,9	18,0	13,6	14,1	14,8	16,1	19,2	12,8	12,1	18,8	3,7	12,4	16,8	9,5	18,3	14,3	12,6	13,2
Justicia/Sistema Judicial	14,2	13,0	15,7	12,9	14,4	9,9	9,5	13,5	20,7	14,4	14,0	11,4	7,4	17,3	16,3	17,1	21,0	14,0	12,8	10,4	19,9	14,1	12,3	7,4
Pensiones - Jubilaciones	14,1	16,8	16,1	13,3	13,6	8,9	10,9	9,4	22,6	14,8	13,4	9,4	11,5	13,9	18,8	27,0	4,9	4,9	15,9	8,5	23,9	12,7	11,7	7,6
Salud	13,5	11,9	12,7	10,4	15,2	17,7	13,7	13,3	10,2	11,9	15,1	13,9	12,7	14,0	13,5	14,6	6,9	3,2	16,2	22,4	8,8	12,7	13,3	34,6
Desigualdad / Distribución ingreso	12,0	12,7	15,9	10,0	11,7	10,6	7,6	17,9	12,5	14,9	9,3	14,9	7,6	10,2	17,3	21,4	22,2	12,1	8,8	3,8	17,7	14,3	6,7	2,7
Sueldos	9,1	6,0	9,9	8,6	9,5	9,7	17,9	4,8	6,1	7,9	10,3	0,8	13,7	9,6	8,6	10,7	5,9	10,7	7,4	15,8	8,3	8,6	8,7	17,2
Gestión del Gobierno	8,6	7,1	7,2	6,6	9,9	6,7	6,9	13,3	8,7	10,3	7,0	14,8	10,0	8,9	3,9	4,0	14,9	9,1	8,7	8,6	1,0	9,9	9,9	14,4
Educación	7,6	10,5	7,1	7,1	7,6	8,3	9,3	4,8	7,5	7,9	7,2	10,8	6,2	7,9	6,6	19,3	1,9	5,3	6,3	4,8	15,6	6,0	5,4	6,6
Vivienda	7,3	2,8	6,3	8,7	7,6	7,2	8,9	8,8	5,8	6,3	8,3	11,3	7,5	6,3	6,7	6,4	2,8	3,5	7,7	17,9	4,6	8,7	6,0	10,2
Pobreza	6,6	5,0	3,1	6,7	7,6	6,6	6,3	5,2	7,5	5,9	7,2	10,3	2,0	7,6	6,9	5,5	4,8	5,1	7,6	7,6	5,5	6,5	7,1	7,7
Terrorismo	4,8	4,3	2,7	2,2	6,3	4,7	5,4	4,4	4,7	4,8	4,7	0,6	3,0	4,4	8,8	2,2	10,9	5,5	4,6	2,4	0,5	3,2	6,4	21,1
Estabilidad Política	3,3	2,7	2,2	1,4	4,3	2,9	5,3	0,5	3,9	2,8	3,7	7,5	3,7	2,6	1,9	1,6	7,0	3,0	2,6	6,5	2,5	3,0	4,0	4,1
Cuidado Medio ambiente / Naturaleza	2,9	5,7	4,3	1,9	2,5	5,9	1,0	1,5	2,1	2,8	2,9	0,5	2,0	3,0	4,5	4,3	10,4	0,2	1,3	5,6	4,7	1,2	3,5	7,5
Sequía	2,0	3,2	1,9	1,6	2,1	5,3	0,3	1,3	0,6	2,7	1,4	1,7	1,2	1,3	4,1	2,4	0,2	1,3	2,3	2,7	3,7	2,2	0,8	1,2
Derechos Humanos	1,0		1,3	2,9	0,4	0,7	2,0	0,6	1,0	1,4	0,7		1,7	1,3	0,6	2,4	0,7	2,0	0,5	0,4	2,1	0,8	0,7	1,2
Transporte público	0,9	1,3	0,7	1,0	0,8	0,9	2,4	0,4	0,2	0,3	1,4		0,2	1,3	1,2	0,7	0,5	0,7	0,4	4,2	0,7	0,9	0,4	3,5
Relaciones Internacionales	0,8	0,4	0,2	2,2	0,4	1,4	0,1	0,3	0,8	1,4	0,2	3,2		0,9		0,2	4,3	1,7	0,1			0,2	2,4	
Relacionamiento con pueblos originarios	0,5		0,1	0,2	0,7		2,4	0,1		1,0				0,2	1,6			2,5	0,0	0,5			0,1	1,6





ACTIVA

# Preferencias presidenciales a futuro

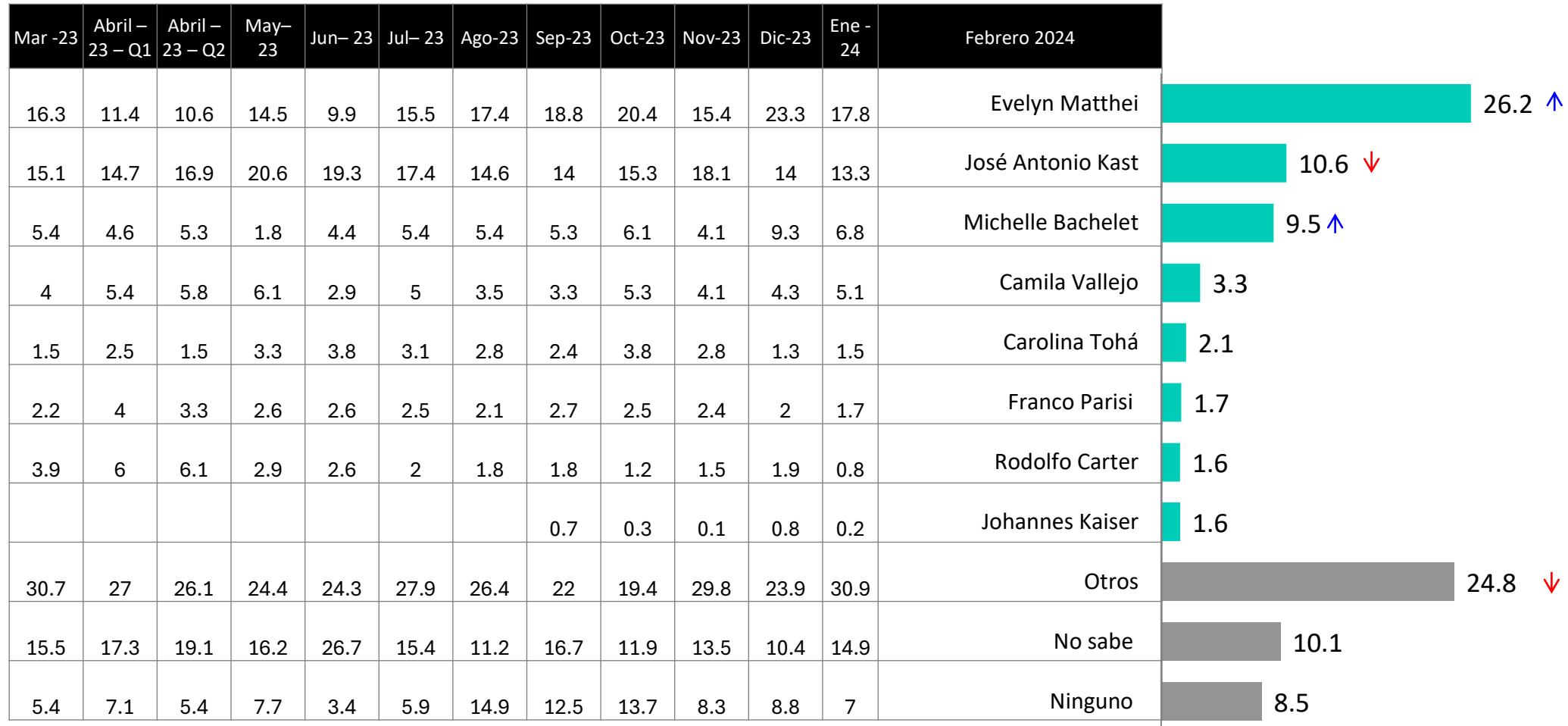
---



PULSO  
CIUDADANO

# Preferencia de candidatos a la presidencia – Respuesta Espontánea

Pensando en el futuro ¿Quién preferirías que sea el próximo presidente de Chile, excluyendo a Gabriel Boric?



Se individualizan los candidatos que tengan % igual o superior a 1,5.

Datos expresados en porcentajes (%). Sobre la Base del Total Entrevistas (N: 1.213 EM: +/- 2,8 %)

↑ ↓ Diferencias significativas al 5% de significancia estadística

# Preferencia de candidatos a la presidencia – Respuesta Espontánea

Pensando en el futuro ¿Quién preferirías que sea el próximo presidente de Chile, excluyendo a Gabriel Boric?

	Total	GSE				EDAD				SEXO		POSICIÓN POLÍTICA					POSICIÓN FRENTE AL GOBIERNO			
		C1	C2	C3	D+E	18-30	31-40	41-50	51-80	Hombre	Mujer	Izquierda	Centro	Derecha	Sin posición política	No sé	Partidario	Independiente	Opositor	No sé
<b>Evelyn Matthei</b>	<b>26.2</b>	38.5	27.1	23.5	25.7	24.4	24.2	28.7	27.5	24.3	28	17.4	21.9	34.4	28.7	17.9	12.2	31.5	25.9	26.7
<b>José Antonio Kast</b>	<b>10.6</b>	9.6	13.2	14.2	8.6	7	17.8	11.1	9.3	10.6	10.6	2.3	5.9	27	8.2	12.5	3.9	7.7	21.4	3.5
<b>Michelle Bachelet</b>	<b>9.5</b>	7.9	7.8	5.7	11.7	14.2	11.7	3.7	7.6	6.3	12.6	12.2	15.6	0.6	8.5	19.7	19.7	8	1.9	26.1
<b>Camila Vallejo</b>	<b>3.3</b>	5	6.8	4.7	1.6	5.1	3.7	3.1	1.6	3.1	3.4	13.6	3		1.5	1.3	16.4	0.7		
<b>Carolina Tohá</b>	<b>2.1</b>	6.6	5.8	2	0.7	0.6	1.4	3.3	3.2	1.4	2.9	9.1	2.3	0.7	0.7	0.9	9.1	0.9	0.3	
<b>Franco Parisi</b>	<b>1.7</b>	0.3	2.1	3.6	1	0.9	3.9	1.3	1.3	2.5	0.9	0.2	0.4	0.1	3.1	0.4	0.1	2.9	0.9	
<b>Rodolfo Carter</b>	<b>1.6</b>	0.7	1.2	2.5	1.5	0.3	0.6	1.2	3.6	1.9	1.4	1.6	0.6	3.1	1.6	0.2		1.1	3.7	0.9
<b>Johannes Kaiser</b>	<b>1.6</b>	2.2	2.1	3.5	0.7	0.9	1.7	1.2	2.3	1.7	1.5		0.8	4.5	1.6			1.2	3.6	
<b>Otros</b>	<b>24.8</b>	18.8	17.9	26	26.8	28.7	18.6	22.7	26	31.1	18.7	27.9	40.7	16	24.5	20.9	28.5	22	29.8	12.9
<b>No se</b>	<b>10.1</b>	6.5	12.4	9.5	10	10.6	10.7	8.6	10.1	5.6	14.4	8.8	8.4	2.7	12.3	14.9	4.9	11.8	7	24.9
<b>Nada/ninguno</b>	<b>8.5</b>	4	3.7	4.8	11.8	7.4	5.8	15	7.6	11.6	5.6	6.9	0.3	11	9.2	11.4	5	12.1	5.4	5

Se individualizan los candidatos que tengan % igual o superior a 1,5.

Datos expresados en porcentajes (%). Sobre la Base del Total Entrevistas (N: 1.213 EM: +/- 2,8 %)

Para mayor información y requerimientos:

**Rocio Cartagena**  
**Jefe de Comunicaciones y Marketing**

[rocio.cartagena@activasite.com](mailto:rocio.cartagena@activasite.com)

F: +56 9 82392136

[www.activasite.com](http://www.activasite.com)