



Estudio

Radiografía al consumo de bebidas alcohólicas de los chilenos

15 de enero 2024



Activa es una de las principales consultoras de **Research, Data Analytics y Opinión Pública** en el país.

Con un equipo profesional multidisciplinario **experto en research y consultoría**.

Especializada en **conectar los Insights con la acción** para apoyar **decisiones de alto impacto** en el negocio de nuestros clientes.

Con sólida presencia en **Chile, Perú y México**.


**BRANDING Y
COMUNICACIONES**


**CUSTOMER
EXPERIENCE-CX**


OPINIÓN PÚBLICA


INNOVACIÓN





ANTECEDENTES

El hábito de consumir bebidas alcohólicas representa un aspecto significativo en la vida de los chilenos. Por eso, en **Activa Chile**, nos propusimos comprender a fondo el nivel de consumo, la frecuencia y los tipos de bebidas alcohólicas que forman parte de las costumbres cotidianas de la población. Además, exploramos el gasto asociado a este consumo, la edad de inicio y los lugares habituales de consumo y compra.

Con el objetivo de arrojar luz sobre estos aspectos relevantes, llevamos a cabo un exhaustivo estudio en Chile. Nos sumergimos en la investigación con el propósito de comprender de manera integral los hábitos de los chilenos en relación con el consumo de bebidas alcohólicas.

A continuación, se presentan los resultados de dicho estudio.



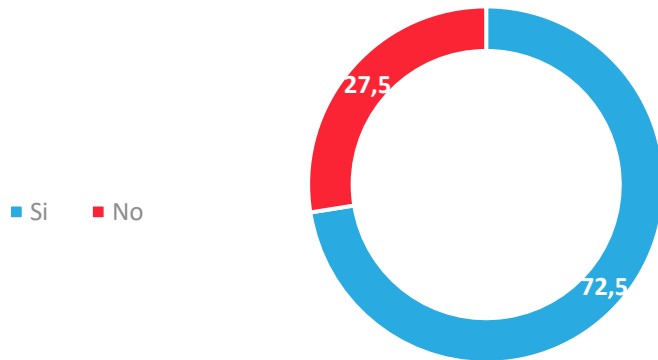
METODOLOGÍA

Diseño de Investigación	Estudio cuantitativo, sobre la base de entrevistas online a través de un panel representativo con cobertura nacional.
Población en estudio	Público en general, hombres y mujeres mayores de 18 años, pertenecientes a los grupos socioeconómicos (GSE) ABC1, C2, C3 y DE. Residentes de Santiago y Regiones, considerando una cobertura de 165 comunas a nivel nacional.
Diseño muestral	<p>Diseño No probabilístico. Se realizó un total de 1.318 entrevistas estratificadas proporcionalmente por las variables de Género, Edad, GSE y Zona.</p> <p>Con el objetivo de proyectar resultados poblacionales, la muestra fue ponderada de acuerdo al peso real de cada segmento: Género, Edad, Zona y GSE en la población proyectada por el Censo 2017 e información de GSE de la AIM (Asociación de Empresas de Estudios de Mercados de Chile).</p> <p>El margen de Error Muestral para el total de la muestra es de un +/- 3,0 %, bajo supuestos de aleatoriedad simple, un nivel de confianza del 95% y varianza máxima de los estimadores.</p>
Selección muestral	Selección en base a un panel online con una tasa de respuesta del 12 %. El panel utilizado corresponde a la empresa Opinando www.opinandoonline.com .
Instrumento de medición	Cuestionario de 9 minutos de duración promedio.
Fecha de campo	Realizado entre el 14 y 16 de noviembre 2023
Desarrollado por	Este estudio ha sido elaborado en su totalidad por Activa.
Financiamiento	Estudio financiado en un 100% por Activa.

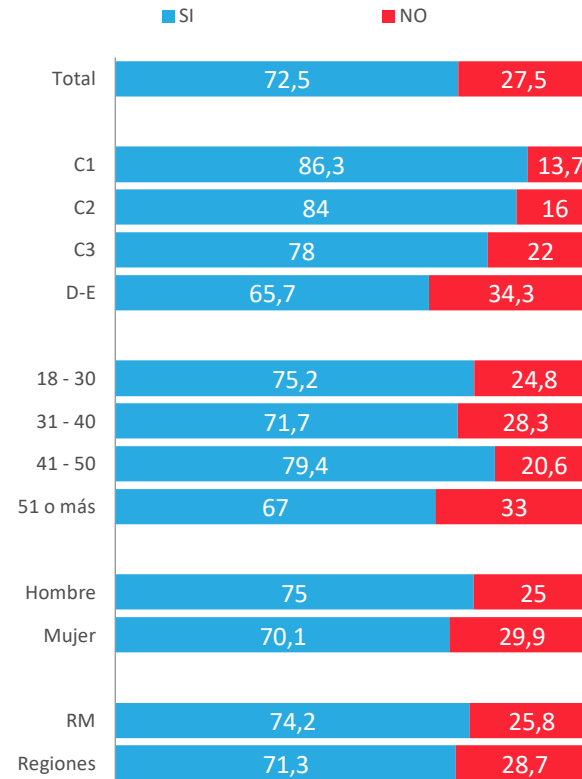
Consumo de bebidas alcohólicas habitualmente

¿Consumes bebidas alcohólicas ?

activasite.com



Un **72,5%** de la población mayor de 18 años declara consumir, con alguna habitualidad, bebidas alcohólicas.



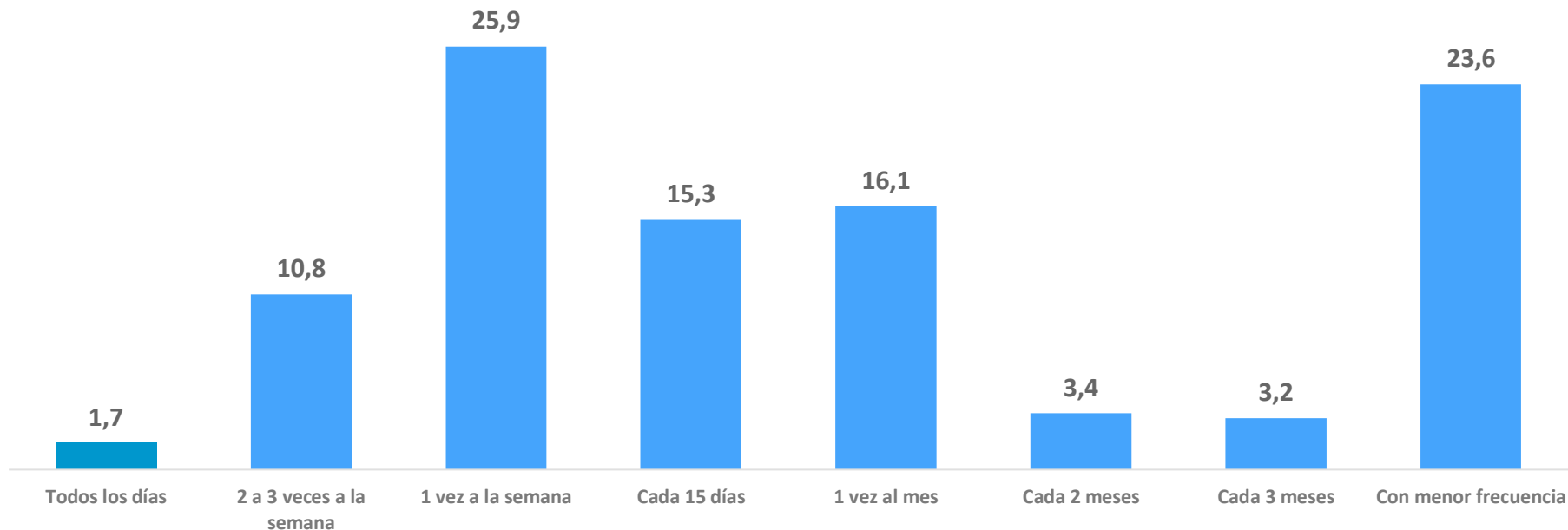
Datos expresados en porcentajes (%). Sobre la Base del Total Entrevistas (N: 1318 EM: +/- 3,0 %)

Frecuencia consumo bebidas alcohólicas

Pensando en el consumo de bebidas alcohólicas, tragos, licores, etc., ¿con qué frecuencia consumes algún tipo de bebida alcohólica?

Considerando la población que consume bebidas alcohólicas, el promedio de frecuencia de consumo es de **3,3 veces al mes**.

activasite.com



Datos expresados en porcentajes (%). Sobre la Base del Total Entrevistas (N: 1018 EM: +/- 3,0 %)

Frecuencia consumo bebidas alcohólicas

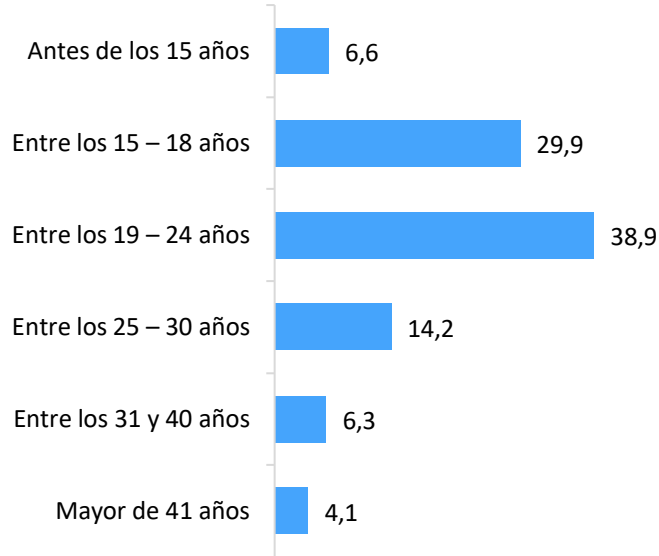
Pensando en el consumo de bebidas alcohólicas, tragos, licores, etc., ¿con qué frecuencia consumes algún tipo de bebida alcohólica?

	Total	GSE				EDAD				GENERO		zona	
		C1	C2	C3	D	18-30	31-40	41-50	51-++	HOMBRE	MUEJER	RM	REGIONES
Todos los días	1.7	5.9	2.0	1.7	1.1	1.1	1.7	1.3	2.7	1.6	1.7	3.0	0.8
2 a 3 veces a la semana	10.8	29.6	9.6	8.6	9.4	17.4	6.7	8.3	8.7	14.8	6.7	13.2	9.0
1 vez a la semana	25.9	25.1	32.3	27.5	23.2	18.4	32.1	25.7	29.6	28.9	23.0	24.0	27.5
Cada 15 días	15.3	15.8	20.2	9.9	15.9	19.7	10.7	11.3	16.4	17.1	13.4	12.5	17.1
1 vez al mes	16.1	11.6	13.4	22.0	15.0	16.8	19.2	19.4	11.7	15.6	16.7	16.0	16.3
Cada 2 meses	3.4	1.6	4.6	4.5	2.9	4.0	3.3	5.0	1.9	1.3	5.6	3.6	3.4
Cada 3 meses	3.2	3.2	2.3	4.4	2.9	3.9	3.1	2.9	2.5	2.5	3.7	3.9	2.5
Con menor frecuencia	23.6	7.2	15.5	21.6	29.6	18.9	23.2	26.1	26.5	18.1	29.1	23.7	23.4
Promedio consumo bebidas alcohólicas													
Veces al mes	3,3	6,5	3,6	3,0	2,8	3,6	3,0	2,8	3,5	3,8	2,7	3,8	2,9

El GSE ABC1 declara consumir 6,5 veces al mes bebidas alcohólicas, en cambio el GSE D, declara consumir 2,8 veces al mes.

Edad comenzó a consumir bebidas alcohólicas

¿A qué edad comenzaste a consumir bebidas alcohólicas alcohol?



Entre quienes consumen bebidas alcohólicas, la **edad promedio** de cuando comenzó a consumir es **21 años**.
El **38,9%** comenzó a consumir entre los **19 y 24 años**.

Datos expresados en porcentajes (%). Sobre la Base del Total Entrevistas (N: 1018 EM: +/- 3,0 %)

Edad comenzó a consumir bebidas alcohólicas

¿A qué edad comenzaste a consumir bebidas alcohólicas?

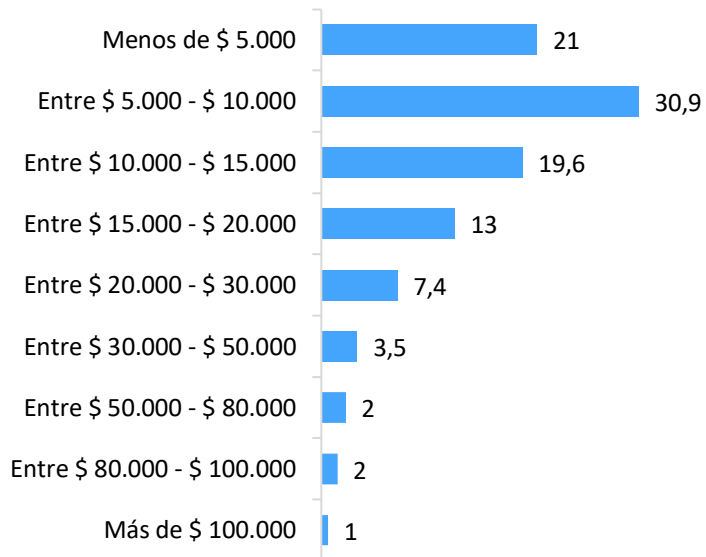
	TOTAL	GSE				EDAD				GENERO		zona	
		C1	C2	C3	D	18-30	31-40	41-50	51-++	HOMBRE	MUJER	RM	REGIONES
Antes de los 15 años	6.6	9.4	10.4	4.9	5.8	13.2	6.6	2.3	3.4	7.9	5.4	6.5	6.7
Entre los 15 – 18 años	29.9	34.4	30.1	32.1	28.1	48.5	26.1	24.4	18.3	31.2	28.5	32.2	28.2
Entre los 19 – 24 años	38.9	44.2	42.1	43.4	34.9	31.7	45.8	49.4	34.8	39.1	38.7	43	36
Entre los 25 – 30 años	14.2	4.8	12.2	11.5	17.5	5.7	11.4	15.2	23.2	14.4	14.1	11.1	16.5
Entre los 31 y 40 años	6.3	5.6	3.5	5.4	7.7		9.8	6.1	10.1	4	8.6	4.6	7.5
Mayor de 41 años	4.1	1.4	1.6	2.7	6	0.8	0.2	2.7	10.3	3.5	4.7	2.5	5.2
Promedio edad comenzó a consumir	21	20	20	21	22	18	21	22	24	21	22	21	22

activasite.com

Datos expresados en porcentajes (%). Sobre la Base del Total Entrevistas (N: 1018 EM: +/- 3,0 %)

Gasto mensual en consumo de bebidas alcohólicas

Estimativamente, ¿cuánto gastas al mes en el consumo de bebidas alcohólicas?



Entre quienes consumen bebidas alcohólicas, el gasto promedio mensual en consumo es de **\$15.400**.

El 30,9% gasta entre \$ 5000 y \$ 10.000 mensualmente

Datos expresados en porcentajes (%). Sobre la Base del Total Entrevistas (N: 1018 EM: +/- 3,0 %)

Gasto mensual en consumo de bebidas alcohólicas

Estimativamente, ¿cuánto gastas al mes en el consumo de bebidas alcohólicas?

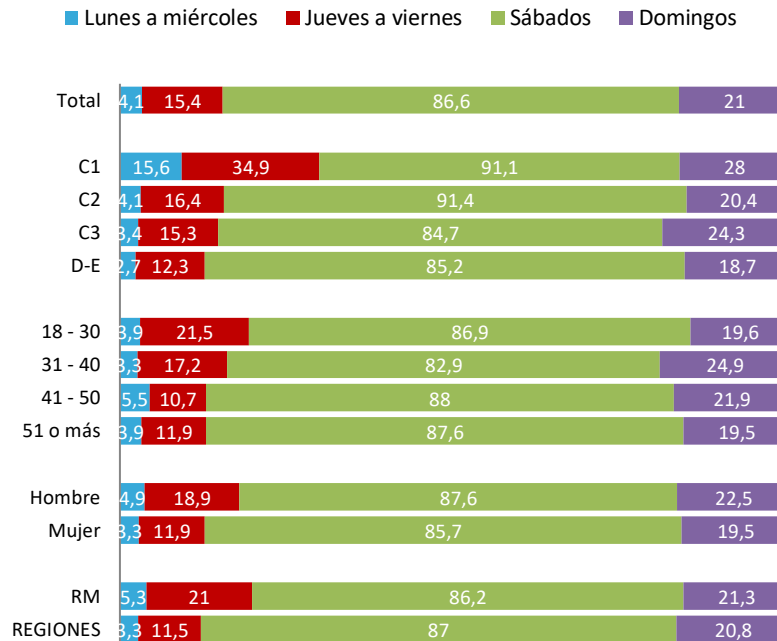
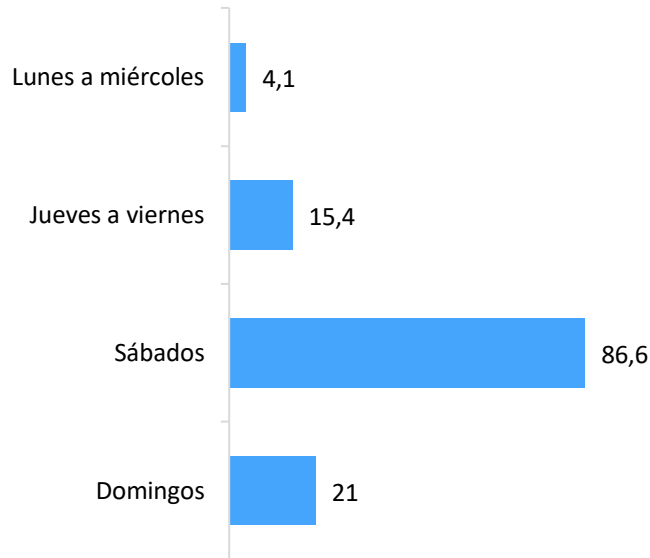
	TOTAL	GSE				EDAD				GENERO		zona	
		C1	C2	C3	D	18-30	31-40	41-50	51-++	HOMBRE	MUEJER	RM	REGIONES
Menos de \$ 5.000	21	6.5	12.4	21	26.2	15.9	15.2	27.8	25	15.9	26.3	22.6	19.9
Entre \$ 5.000 - \$ 10.000	30.9	12.9	27.1	32.1	34.2	25.4	30.8	31.9	35.3	26.5	35.4	26.1	34.2
Entre \$ 10.000 - \$ 15.000	19.6	18.5	16.7	18.3	21.3	27.7	20.8	16.4	13.3	21.6	17.4	16.4	21.8
Entre \$ 15.000 - \$ 20.000	13	16.6	14.2	13.3	12	13	16.2	12.1	11.7	17	8.9	16.4	10.6
Entre \$ 20.000 - \$ 30.000	7.4	10.7	17.5	8.2	3	8.6	8.2	5.8	6.7	8.8	5.9	8.2	6.8
Entre \$ 30.000 - \$ 50.000	3.5	13.8	7	3.1	0.9	3.4	5.5	3.3	2.5	3.7	3.2	5.1	2.3
Entre \$ 50.000 - \$ 80.000	2.4	14.7	3.2	3		4.4	1.1	1.3	1.9	3.2	1.5	3.2	1.8
Entre \$ 80.000 - \$ 100.000	1.6	2.1	2	0.2	2	1	0.5	0.4	3.5	2.6	0.6	0.6	2.4
Más de \$ 100.000	0.7	4.2		0.9	0.4	0.6	1.7	1	0.1	0.7	0.8	1.4	0.2
Gasto Promedio mensual \$ consumo bebidas alcohólicas	15.400	31.000	18,600	14,800	12,300	16,700	16,100	13,300	15,000	17,700	13,100	16,500	14,600

El GSE ABC1 declara gastar mensualmente en consumo de bebidas alcohólicas \$ 31.000 en promedio y el GSE D declara gastar \$ 12.300 en promedio.

Datos expresados en porcentajes (%). Sobre la Base del Total Entrevistas (N: 1018 EM: +/- 3,0 %)

Días de la semana consume bebidas alcohólicas

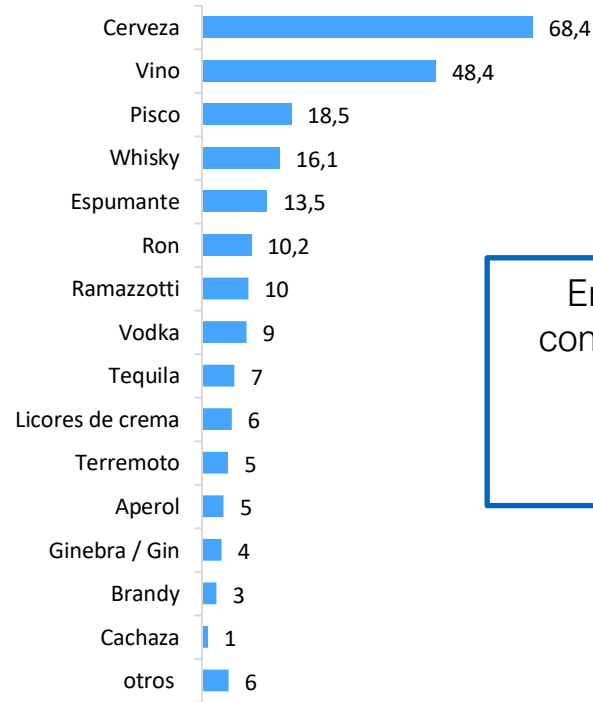
¿Qué días de la semana consumes bebidas alcohólicas? RM



Datos expresados en porcentajes (%). Sobre la Base del Total Entrevistas (N: 1018 EM: +/- 3,0 %)

Bebida alcohólica consume habitualmente

¿Qué tipos de bebidas alcohólicas consumes habitualmente?



Entre quienes consumen bebidas alcohólicas, consumen **2,3 tipos de bebidas** alcohólicas como habitualidad.

Datos expresados en porcentajes (%). Sobre la Base del Total Entrevistas (N: 1018 EM: +/- 3,0 %)

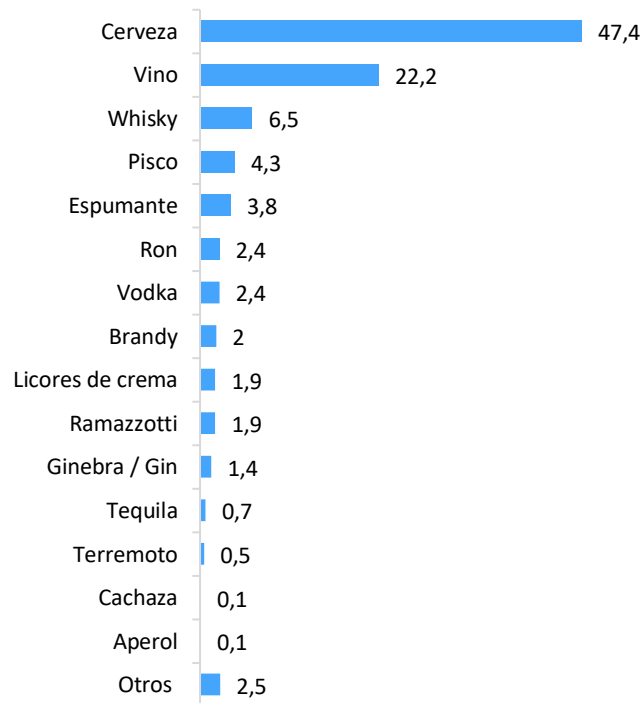
Bebida alcohólica consume habitualmente

¿Qué tipos de bebidas alcohólicas consumes habitualmente?

	TOTAL	GSE				EDAD				GENERO		zona	
		C1	C2	C3	D	18-30	31-40	41-50	51-++	HOMBRE	MUEJER	RM	REGIONES
Cerveza	68.4	64.4	68.7	68.9	68.7	65.6	82.2	79	56.2	75.2	61.5	62.3	72.7
Vino	48.4	51.5	52	55.5	43.5	30.2	39.4	45.9	72.1	48.8	48	47.4	49.1
Pisco	18.5	37.1	21.6	18.5	14.6	34.1	14.8	8.2	12.7	16.6	20.4	22.8	15.4
Whisky	16.1	36.7	17.7	25.5	8.2	16.3	13.7	14.4	18.3	18.8	13.2	19.1	13.9
Espumante	13.5	21.9	18.8	17.5	8.7	9.8	10.7	9.2	21.4	7.2	20	13.9	13.3
Ron	10.2	9.6	9.9	11.3	9.8	15.4	9.7	7.1	7.6	10.9	9.4	15.8	6.2
Ramazotti	9.6	20.5	12.8	10.8	6.3	16.2	9	5.1	6.7	3.8	15.6	11.3	8.4
Vodka	9.2	18.6	10.2	12.7	5.9	17.3	6.2	5.7	5.7	7	11.5	11.1	7.8
Tequila	6.7	14.8	9.8	7.6	4.1	11.7	5.2	3.7	4.9	4.1	9.4	12	2.9
Licores de crema	6.1	4.8	8.2	5.8	5.7	3.4	5.5	6	8.9	1.7	10.5	6.1	6.1
Terremoto	5.4	4.4	5.7	6.9	4.7	8.8	4.4	3.6	3.9	3.2	7.6	6.1	4.8
Aperol	4.5	9.3	7.7	4	2.9	5.9	5.5	2.1	4	2.2	6.8	5.9	3.5
Ginebra / Gin	4	6.9	5.3	3.7	3.2	8.6	3.3	1.2	1.8	3.4	4.6	5.7	2.7
Brandy	3	1.8	0.7	0.7	5	5.2	1.9	0.2	3.3	3.7	2.3	3.9	2.3
Cachaza	1.2	6	0.9	0.8	0.7	0.6	0.7	1	2.1	0.5	1.8	1.4	1
Otros	5.5	3.1	5.8	2.3	7.1	7.1	3.6	5	5.3	3.4	7.6	4.6	6.1

Bebida alcohólica mayor preferencia

¿Qué tipo de bebidas alcohólicas es la de tu mayor preferencia?

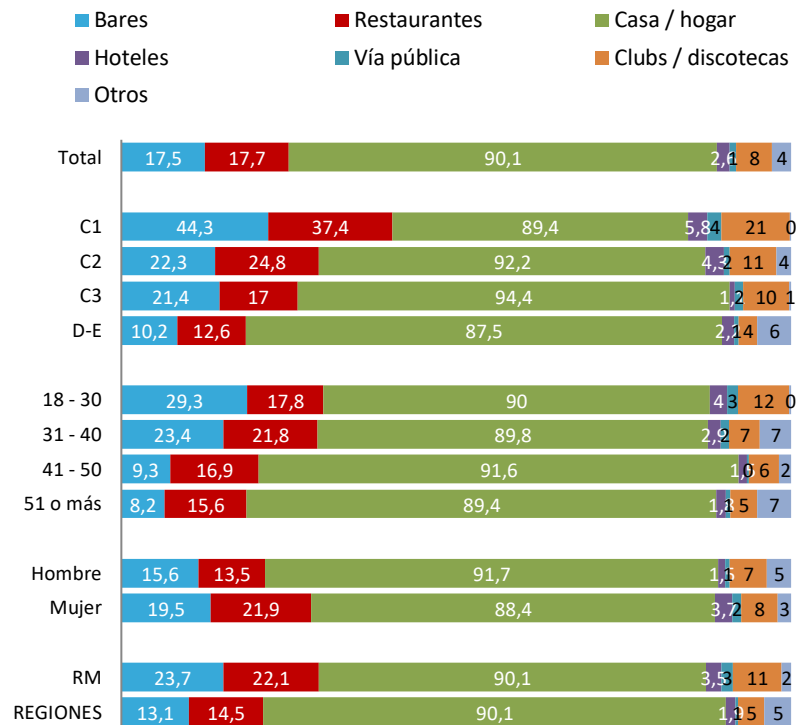
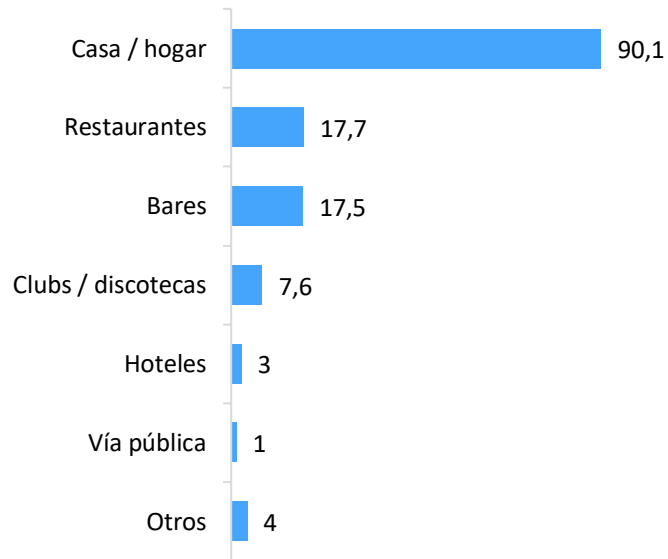


activasite.com

Datos expresados en porcentajes (%). Sobre la Base del Total Entrevistas (N: 1018 EM: +/- 3,0 %)

Lugares donde consume bebidas alcohólicas

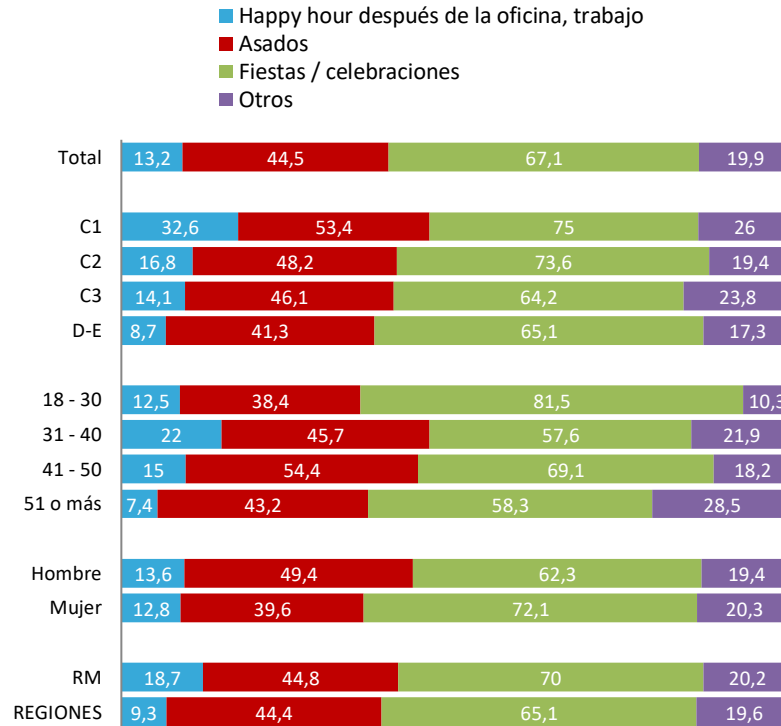
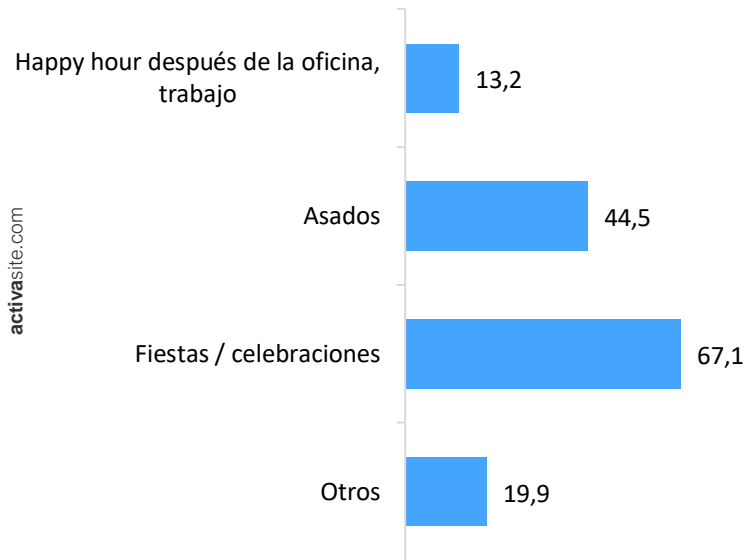
¿En qué lugares consumes habitualmente bebidas alcohólicas?



Datos expresados en porcentajes (%). Sobre la Base del Total Entrevistas (N: 1018 EM: +/- 3,0 %)

Ocasiones donde consume bebidas alcohólicas

¿En qué ocasiones consumes bebidas alcohólicas habitualmente?

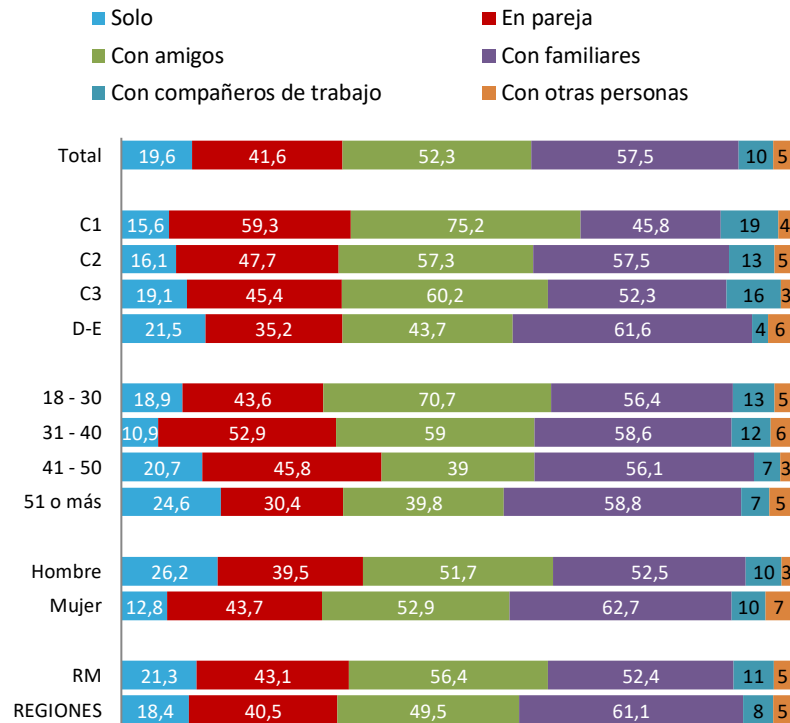
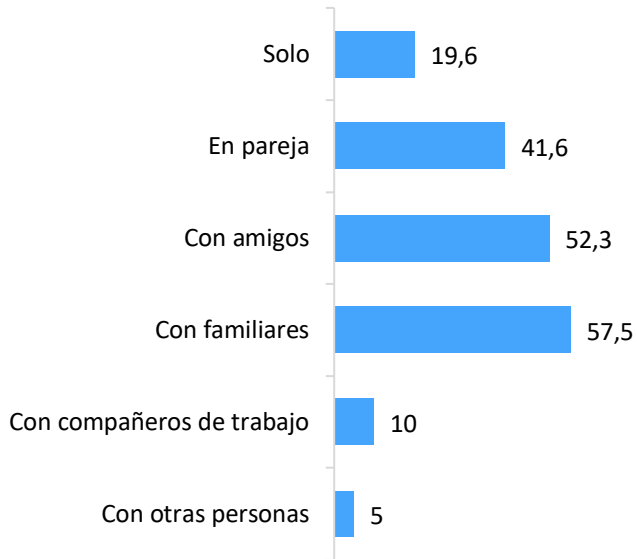


Datos expresados en porcentajes (%). Sobre la Base del Total Entrevistas (N: 1018 EM: +/- 3,0 %)

Con quién consume bebidas alcohólicas

¿Con quién consumes habitualmente bebidas alcohólicas?

activasite.com

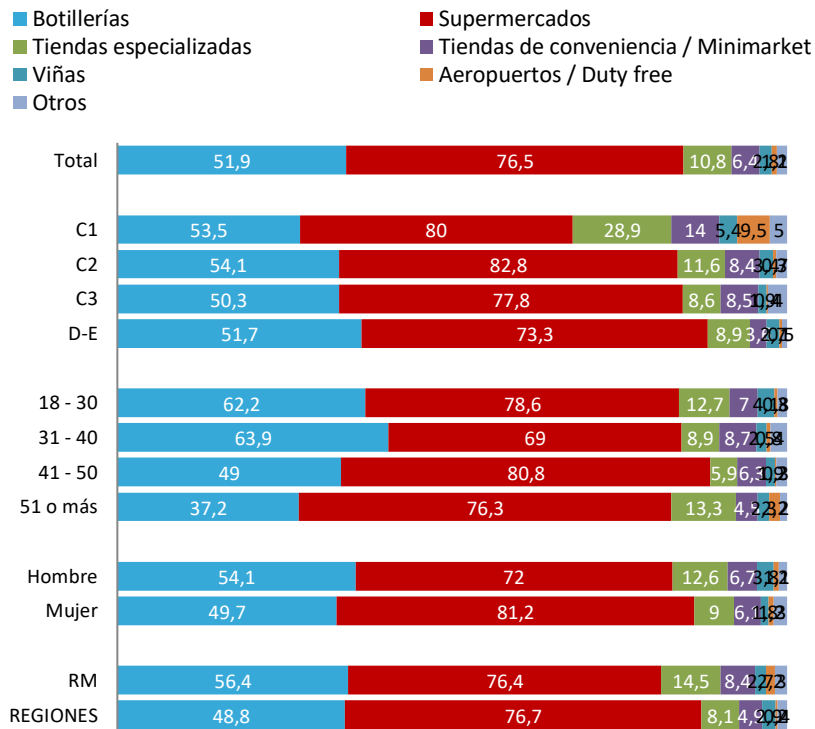
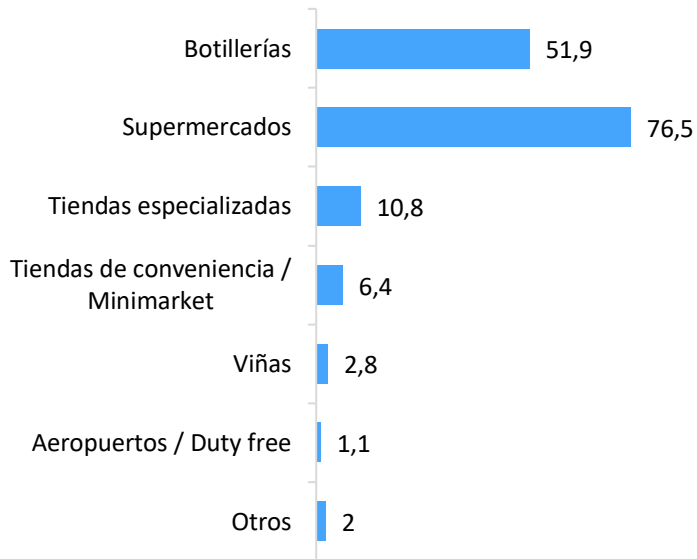


Datos expresados en porcentajes (%). Sobre la Base del Total Entrevistas (N: 1018 EM: +/- 3,0 %)

Lugares compra bebidas alcohólicas

¿En qué lugares compras bebidas alcohólicas?

activasite.com



Datos expresados en porcentajes (%). Sobre la Base del Total Entrevistas (N: 1018 EM: +/- 3,0 %)

Para mayor información y requerimientos:

Rocio Cartagena
Jefe de Comunicaciones y Marketing

rocio.cartagena@activasite.com

F: +56 9 8239 2136

www.activasite.com